

*Future
Genetics* 

**DECEMBERPROV
2023**



 Alta

Future Genetics



Jörgen Enoch
jorgen@futuregenetics.se
Tel - 070 648 22 87
Future Genetics
Prästgatan 2
387 50, Köpingsvik



Alta's FutureStar line-up erbjuder ett urval av genomiska toptjurar med hög fertilitet och lätta kalvningar.



Alta ConceptPlus är ett utvärderingssystem för att med noggrannhet kunna välja ut de tjurar med högsta fertilitet.



Alta511 Concept Plus är tjurar med hög fertilitet av sorterade kvigspermier. Beprövade i praktiken med goda resultat.



Alta G-Star's ger dig högre möjligheter att snabbt nå genetiska framsteg på din gård. G-Star status ges endast till genomiskt testade tjurar. Tjurar som ger dig maximal genetisk potential för att möta dina avelsmål.



Alta511 Sexed Ultra får oddsen till din fördel med hög andel kvigspermier. Öka antalet kvigor i din besättning för att expandera din mjölkproduktion.



Alta HealthPlus representerar tjurar som ger bättre hälsa till deras avkomma. Fokuset ligger på längre livslängd, lättare kalvningar, lägre celltal och högre dotterfertilitet

 HOLSTEIN Genom

 HOLSTEIN PRÖVAD

 HOLSTEIN RÖD

 JERSEY

Rumi Life Calcium



Kvävekärl



Kalvtäcke



 www.futuregenetics.se
Gilla oss på Facebook!
www.facebook.com/FutureGenetics.se

Kodnr: 9-9043 • Stbnr: 93848 • Pris: 370 kr.
511, 470 kr/dos.



AltaOVERTAKE

011H015830

LADYS-MANOR ALTAOVERTAKE-ET

AltaZAZZLE X GRANITE X MILLINGTON

HO840M003214324409 | DOB 2020-11-03

Kappa-Casein BB | Beta-Casein A1A2

Haplotyper HH1F HH2F HH3F HH4F HH5F HCDF HH6F HMW0

Genetiska koder TC TD TL TR TV TY MWC

aAa 342 | DMS 246,126 | EFI 12.2 % | RHA 99%

Nuvarande test USA-202312

CDCB & HA-USA Genetic Evaluations 12/2023

Ny tjur

HELHET Baserat på 0 Döttrar i 0 Bes. (82% Rel)					
TYP	1.62	Juvel			2.09
BWC	0.36	Ben			1.16
	-2	-1	0	1	2
Storlek					+0.33 Reslig
Styrka					+0.26 Stark
Kroppsdjup					-0.24 Grunt
Kroppform					+0.19 Öppen
Korslutning					+0.03 Sluttande
Korsbredd					+1.19 Brett
Benvinkel					-1.15 Rak
Ben Bakifrån					+1.09 Parallell
Kotvinkel					+1.31 Brant
Klövar & Ben					+1.19 Hög
Framjuvel					+2.38 Starkt
Bakjuverhöjd					+2.45 Hög
Bakjuverbredd					+2.57 Brett
Juveligament					+0.88 Starkt
Juverdjuv					+1.64 Grunt
Spemplac. Fram					+0.97 Tät
Spemplac. Bak					+0.97 Tät
Spenlängd					+0.89 Lång

STAMTAVLA	
Far	PEAK ALTAZAZZLE-ET
DAM	LADYS-MANOR GRNT OOHM-ET
MGS	PROGENESIS GRANITE
MGD	LADYS-MANOR MILTN OOMPA-ET
MGGS	DE-SU MILLINGTON 12074-ET
MGGD	LADYS-MANOR DORCY ODA

- Robot
- Kvigtjur
- Låga celler
- Halter
- Lång spene

TPI	3154	NM\$	1062
-----	------	------	------



PRODUKTION				
Mjölk	+828 Lbs	83% Rel	CM\$	\$1088
Protein	+58 Lbs	+0.11%	FM\$	\$897
Fett	+107 Lbs	+0.26%	GM\$	\$1031

Mjölkhastighet 98

Baserat på 0 Döttrar i 0 Bes. (100% US Döttrar)

Mjölk - US Döttr.

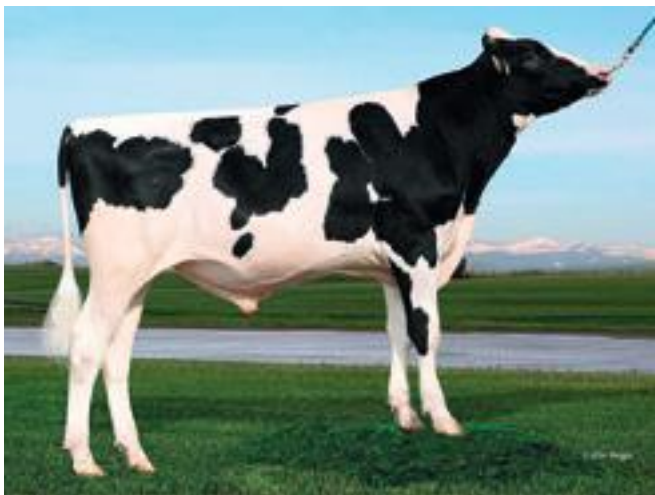
Fettavkastning US Döttr.

Proteinavkastning - US Döttr.

HÄLSOEGENSKAPER			
Livslängd	+6.0	Dotterfertilitet	+1.2
Kofertilitet	1.9	Kvigtfertilitet	1.1
Cow Livability	+2.5	Heifer Livability	+0.8
Celltal	+2.67	MAST	2.8%
METR	2.9%	KETO	1.7%
DA	0.8%	RETP	0.7%
Feed Saved	-110	MFEV	+0.1%
Zoetis DWP\$	\$1144	Zoetis WT\$	\$161
Zoetis CW\$	\$-18		

KALVNINGSEGENSKAPER			
Kalvningsegenskaper Far	2.0%	85% Rel	Far Dödsfödselar 5.4% 78% Rel
Kalvningsegenskaper Dtr	1.5%	70% Rel	MF Dödsfödselar 4.0% 64% Rel

Kodnr: 9-9045 • Stbnr: 93850 • Pris: 370 kr.
511, 490 kr/dos.



Ny tjur

AltaREGULATE

011H016621

PEAK ALTAREGULATE-ET

AltaOVERTAKE X MAXIMUS X REASON

HO840M003252197937 | DOB 2022-09-14

Kappa-Casein AB | Beta-Casein A2A2

Haplotyper HH1F HH2F HH3F HH4F HH5F HCDF HH6F HMWO

Genetiska koder TC TD TL TV TY MWf

aAa 432 | DMS 126,561 | EFI 12.5 % | RHA 99%

Nuvarande test USA-202312

CDCB & HA-USA Genetic Evaluations 12/2023

HELHET Baserat på 0 Döttrar i 0 Bes. (78% Rel)

TYP	1.84	Juvel	2.10
BWC	-0.09	Ben	0.79

	-2	-1	0	1	2		
Storlek						+1.10	Reslig
Styrka						+0.09	Stark
Kroppsdjup						+0.07	Djup
Kroppsform						+1.29	Öppen
Korslutning						+0.61	Sluttande
Korsbredd						+1.16	Brett
Benvinkel						-0.66	Rak
Ben Bakifrån						+0.91	Parallell
Kotvinkel						+1.29	Brant
Klövar & Ben						+0.97	Hög
Framjuvel						+2.37	Starkt
Bakjuvelhöjd						+2.84	Hög
Bakjuvelbredd						+3.02	Brett
Juveligament						+0.75	Starkt
Juveldjup						+1.44	Grunt
Spenplac. Fram						+1.41	Tät
Spenplac. Bak						+1.33	Tät
Spenlängd						+0.48	Lång

STAMTAVLA

Far	LADYS-MANOR ALTAOVERTAKE-ET
DAM	COOKIECUTTER HOLENE-ET
MGS	RMD-DOTTERER SSI MAXIMUS-ET
MGD	COOKIECUTTER HOPELYNN-ET
MGGS	BLUMENFELD JEDI REASON-ET
MGGD	COOKIECUTTER RUBI HOMEY-ET

- Mjök
- Kvig
- Låga celler
- Lång spene

TPI **3104** NM\$ **1048**



PRODUKTION

Mjök	+1869 Lbs	79% Rel	CM\$	\$1061
Protein	+71 Lbs	+0.04%	FM\$	\$970
Fett	+99 Lbs	+0.09%	GM\$	\$1010

Mjök hastighet 104

Baserat på 0 Döttrar i 0 Bes. (100% US Döttrar)

Mjök - US Döttr.

Fettavkastning US Döttr.

Proteinavkastning - US Döttr.

HÄLSOEGENSKAPER

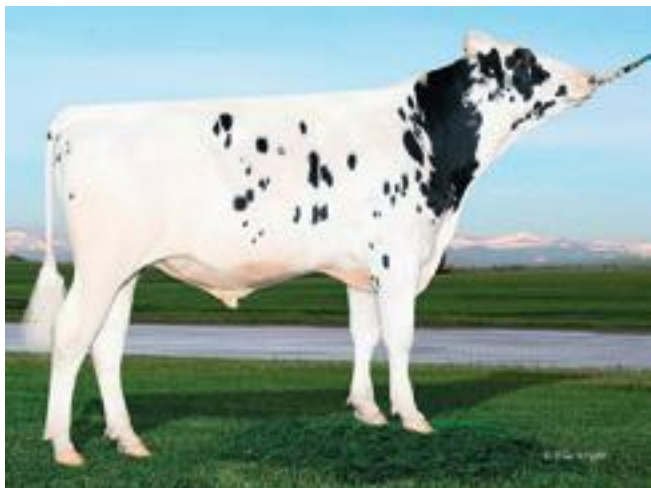
Livslängd	+5.1	Dotterfertilitet	-0.3
Kofertilitet	1.3	Kvigfertilitet	1.6
Cow Livability	+0.2	Heifer Livability	+0.7
Celltal	+2.75	MAST	2.0%
METR	2.0%	KETO	1.8%
DA	0.7%	RETP	0.4%
Feed Saved	20	MFEV	+0.1%
Zoetis DWP\$	\$940	Zoetis WT\$	\$11
Zoetis CW\$	\$-65		

KALVNINGSEGENSKAPER

Kalvningsegenskaper Far	2.1%	61% Rel	Far Dödsfödslar	5.2%	57% Rel
Kalvningsegenskaper Dtr	2.0%	57% Rel	MF Dödsfödslar	3.3%	56% Rel

Kodnr: 9-9044 • Stbnr: 93849 • Pris: 370 kr.
511, 480 kr/dos.

Ny tjur



AltaHACKSAW

011H016679

PEAK ALTAHACKSAW-ET

OVERDO X BIG AL X REASON

HO840M003252197646 | DOB 2022-07-05

Kappa-Casein BB | Beta-Casein A1A2

Haplotyper HH1F HH2F HH3F HH4F HH5C HCDF HH6F HMW1

Genetiska koder TC TD TL TV TY MWC

aAa 243 | DMS 126,246 | EFI 11.9 % | RHA 99%

Nuvarande test USA-202312

CDCB & HA-USA Genetic Evaluations 12/2023

HELHET Baserat på 0 Döttrar i 0 Bes. (78% Rel)

TYP	1.52	Juvel	1.79
BWC	0.07	Ben	0.52

	-2	-1	0	1	2	
Storlek						+0.62 Reslig
Styrka						+0.50 Stark
Kroppsdjup						+0.49 Djup
Kroppform						+1.20 Öppen
Korslutning						-0.05 Hög
Korsbredd						+0.52 Brett
Benvinkel						-0.82 Rak
Ben Bakifrån						+0.40 Parallell
Kotvinkel						+1.16 Brant
Klövar & Ben						+0.66 Hög
Framjuvel						+2.36 Starkt
Bakjuverhöjd						+2.12 Hög
Bakjuverbredd						+2.30 Brett
Juveligament						+0.85 Starkt
Juvelrdjup						+1.24 Grunt
Spemplac. Fram						+1.12 Tätt
Spemplac. Bak						+0.87 Tätt
Spenlängd						+0.77 Lång

STAMTAVLA

Far	LADYS-MANOR OVERDO-ET
DAM	COOKIECUTTER A HOMILY-ET
MGS	A-S-CANNON FRZZLD BIG AL-ET
MGD	COOKIECUTTER HOPELYNN-ET
MGGS	BLUMENFELD JEDI REASON-ET
MGD	COOKIECUTTER RUBI HOMEY-ET

- Robot
- Kvigtjur
- Låga celler
- Halter
- Lång spene

TPI

3124

NM\$

1126



PRODUKTION

Mjök	+1132 Lbs	79% Rel	CM\$	\$1150
Protein	+61 Lbs	+0.09%	FM\$	\$985
Fett	+118 Lbs	+0.26%	GM\$	\$1078

Mjölkhastighet 97

Baserat på 0 Döttrar i 0 Bes. (100% US Döttrar)

Mjök - US Döttr.

Fettavkastning US Döttr.

Proteinavkastning - US Döttr.

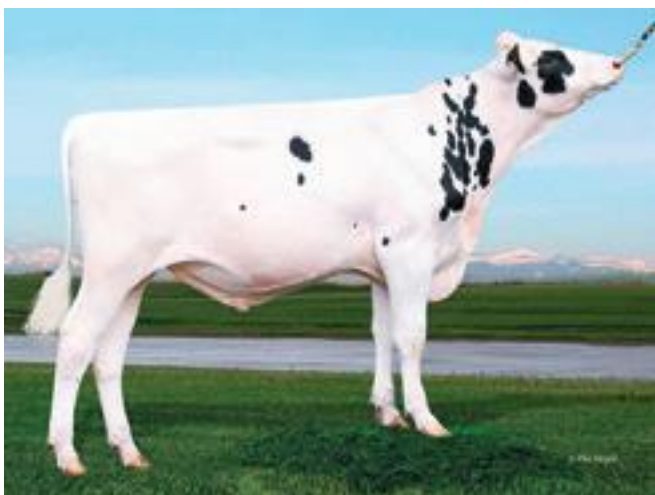
HÄLSOEGENSKAPER

Livslängd	+5.8	Dotterfertilitet	-0.3
Kofertilitet	1.2	Kvigtferilitet	1.4
Cow Livability	+0.5	Heifer Livability	+1.0
Celltal	+2.56	MAST	2.2%
METR	1.3%	KETO	1.8%
DA	0.5%	RETP	0.0%
Feed Saved	90	MFEV	0.0%
Zoetis DWP\$	\$1196	Zoetis WT\$	\$79
Zoetis CW\$	\$-25		

KALVNINGSEGENSKAPER

Kalvningsegenskaper Far	1.7%	63% Rel	Far Dödsfödselar	5.7%	59% Rel
Kalvningsegenskaper Dtr	2.2%	57% Rel	MF Dödsfödselar	4.3%	55% Rel

Kodnr: 9-9046 • Stbnr: 93851 • Pris: 370 kr.
511, 480 kr/dos.



HELHET Baserat på 0 Döttrar i 0 Bes. (77% Rel)

TYP	1.24	Juvel	1.64			
BWC	0.51	Ben	0.55			
	-2	-1	0	1	2	
Storlek						+0.29 Reslig
Styrka						+0.50 Stark
Kroppsdjup						-0.05 Grunt
Kroppsform						+0.38 Öppen
Korslutning						-0.21 Hög
Korsbredd						+1.56 Brett
Benvinkel						-0.85 Rak
Ben Bakifrån						+0.48 Parallell
Kotvinkel						+0.99 Brant
Klövar & Ben						+0.59 Hög
Framjuvel						+1.74 Starkt
Bakjuvelhöjd						+1.89 Hög
Bakjuvelbredd						+2.50 Brett
Juveligament						+0.52 Starkt
Juvelrdjup						+0.89 Grunt
Spenplac. Fram						+0.97 Tät
Spenplac. Bak						+0.65 Tät
Spenlängd						+0.11 Lång

STAMTAVLA

Far	LADYS-MANOR ALTAOVERTAKE-ET
DAM	PEAK OCTAVIA 15944-ET
MGS	PEAK WHEELHOUSE-ET
MGD	PEAK OLINKA-ET
MGGS	PROGENESIS MARIUS
MGDD	PEAK ORCHID-ET

- Robot
- Kvig
- Hälsa
- Halter

AltaPEGASUS

011H016652

PEAK ALTAPEGASUS-ET

AltaOVERTAKE X AltaWHEELHOUSE X MARIUS
HO840M003252197983 | DOB 2022-09-26

Kappa-Casein BB | Beta-Casein A1A2

Haplotyper HH1F HH2F HH3F HH4F HH5F HCDF HH6F HMW0
Genetiska koder TC TD TL TV TY MWF

aAa 432 | DMS 456,345 | EFI 11.1% | RHA 99%

Nuvarande test USA-202312

CDCB & HA-USA Genetic Evaluations 12/2023

Ny tjur

TPI

3148

NM\$

1111



PRODUKTION

Mjök	+810 Lbs	79% Rel	CM\$	\$1138
Protein	+66 Lbs	+0.14%	FM\$	\$910
Fett	+110 Lbs	+0.27%	GM\$	\$1078

Mjök hastighet 99

Baserat på 0 Döttrar i 0 Bes. (100% US Döttrar)

Mjök - US Döttr.

Fettavkastning US Döttr.

Proteinavkastning - US Döttr.

HÄLSOEGENSKAPER

Livslängd	+5.8	Dotterfertilitet	+1.0
Kofertilitet	2.1	Kvigfertilitet	1.8
Cow Livability	+3.2	Heifer Livability	+1.0
Celltal	+2.81	MAST	2.3%
METR	1.6%	KETO	1.3%
DA	0.6%	RETP	0.1%
Feed Saved	-78	MFEV	0.0%
Zoetis DWP\$	\$1294	Zoetis WT\$	\$181
Zoetis CW\$	\$17		

KALVNINGSEGENSKAPER

Kalvningsegenskaper Far	1.3%	61% Rel	Far Dödsfödslar	5.7%	57% Rel
Kalvningsegenskaper Dtr	0.9%	57% Rel	MF Dödsfödslar	2.9%	55% Rel

Kodnr: 9-9017 • Stbnr: 93847 • Pris: 340 kr.
511, 450 kr/dos.



Ny tjur

AltaMOSELY

011H016416

PEAK ALTAMOSELY-ET

ZOOTY X INCREDIBLE X PURSUIT

HO840M003239114886 | DOB 2021-12-09

Kappa-Casein BB | Beta-Casein A2A2

Haplotyper HH1F HH2F HH3F HH4F HH5F HCDF HH6F HMW1

Genetiska koder TC TD TL TR TV TY MWC

aAa 234 | DMS 234,246 | EFI 11.8 % | RHA 99%

Nuvarande test USA-202312

CDCB & HA-USA Genetic Evaluations 12/2023

HELHET Baserat på 0 Döttrar i 0 Bes. (77% Rel)					
TYP	2.15	Juvar	1.78		
BWC	0.08	Ben	0.31		
	-2	-1	0	1	2
Storlek					+1.67 Reslig
Styrka					+0.59 Stark
Kroppsdjup					+0.75 Djup
Kroppform					+2.33 Öppen
Korslutning					+1.09 Sluttande
Korsbredd					+1.82 Brett
Benvinkel					+0.45 Vinklad
Ben Bakifrån					+0.26 Parallell
Kotvinkel					+0.80 Brant
Klövar & Ben					+0.75 Hög
Framjuvar					+2.06 Starkt
Bakjuverhöjd					+2.56 Hög
Bakjuverbredd					+3.20 Brett
Juvertigament					+0.80 Starkt
Juverdjup					+1.02 Grunt
Spnplac. Fram					+0.86 Tät
Spnplac. Bak					+0.92 Tät
Spnlängd					+0.16 Lång

STAMTAVLA	
Far	PEAK ZOOTY-ET
DAM	PEAK ZAIDA-ET
MGS	PEAK INCREDIBLE-ET
MGD	PEAK ZELDA-ET
MGGS	PINE-TREE-I PURSUIT
MGGD	PEAK ZENITH-ET

- Robot
- Kvigtjur
- Halter

TPI	3054	NM\$	1028
-----	------	------	------



PRODUKTION

Mjök	+1008 Lbs	79% Rel	CM\$	\$1051
Protein	+64 Lbs	+0.11%	FM\$	\$864
Fett	+125 Lbs	+0.30%	GM\$	\$965

Mjölkhastighet 99

Baserat på 0 Döttrar i 0 Bes. (100% US Döttrar)

Mjök - US Döttr.

Fettavkastning US Döttr.

Proteinavkastning - US Döttr.

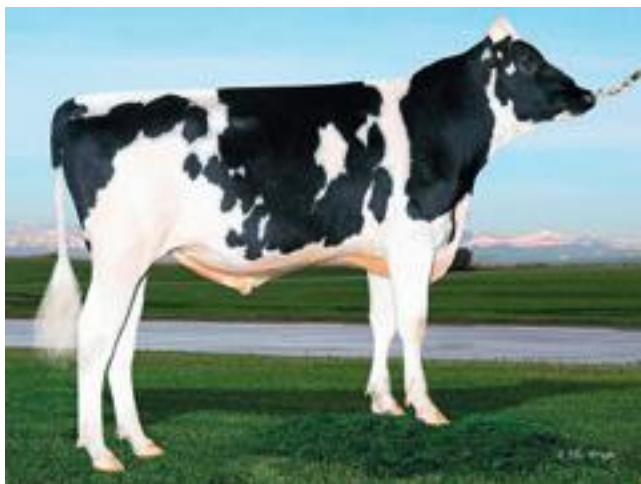
HÄLSOEGENSKAPER

Livslängd	+3.6	Dotterfertilitet	-2.3
Kofertilitet	-0.8	Kvigtfertilitet	1.2
Cow Livability	0.0	Heifer Livability	+0.8
Celltal	+2.81	MAST	2.3%
METR	1.4%	KETO	1.5%
DA	0.5%	RETP	-0.2%
Feed Saved	63	MFEV	-0.1%
Zoetis DWP\$	\$1125	Zoetis WT\$	\$150
Zoetis CW\$	\$-53		

KALVNINGSEGENSKAPER

Kalvningsegenskaper Far	1.5%	62% Rel	Far Dödsfödslar	5.6%	58% Rel
Kalvningsegenskaper Dtr	1.7%	59% Rel	MF Dödsfödslar	5.0%	57% Rel

Kodnr: 9-9005 • Stbnr: 93727 • Pris: 350 kr
511, 480 kr/dos.



HELHET Baserat på 0 Döttrar i 0 Bes. (78% Rel)

TYP	1.27	Juvern	1.19			
BWC	0.03	Ben	0.48			
	-2	-1	0	1	2	
Storlek						+0.58 Reslig
Styrka						+0.43 Stark
Kroppsdjup						+0.33 Djup
Kroppsform						+1.24 Öppen
Korslutning						+0.91 Sluttande
Korsbredd						+0.87 Brett
Benvinkel						-1.07 Rak
Ben Bakifrån						+0.40 Parallell
Kotvinkel						+0.72 Brant
Klövar & Ben						+0.64 Hög
Framjuvern						+1.17 Starkt
Bakjuverhöjd						+1.72 Hög
Bakjuverbredd						+2.10 Brett
Juvernligament						+0.48 Starkt
Juverdjuv						+0.34 Grunt
Spenplac. Fram						+0.87 Tät
Spenplac. Bak						+0.58 Tät
Spenlängd						+0.19 Lång

STAMTAVLA

Far	PEAK ALTAKEVLOW-ET
DAM	LADYS-MANOR ZAZABELL-ET
MGS	PEAK ALTAZAZZLE-ET
MGD	LADYS-MANOR HUEY OOHM-ET
MGGS	T-SPRUCE FRAZZLED HUEY-ET
MGGD	LADYS-MANOR GRNT OOHM-ET

AltaGARRIX

011H016538

PEAK ALTAGARRIX-ET

AltaKEVLOW X AltaZAZZLE X HUEY

H0840M003247843748 | DOB 2022-06-07

Kappa-Casein AB | Beta-Casein A1A2

Haplotyper HH1F HH2F HH3F HH4F HH5F HCDF HH6C HMWO

Genetiska koder TC TD TL TV TY MWF

aAa 234 | DMS 123,126 | EFI 12.9% | RHA 99%

Nuvarande test USA-202312

CDCB & HA-USA Genetic Evaluations 12/2023

TPI

3112

NM\$

1100



PRODUKTION

Mjök	+1232 Lbs	79% Rel	CM\$	\$1123
Protein	+73 Lbs	+0.12%	FM\$	\$927
Fett	+131 Lbs	+0.29%	GM\$	\$1050

Mjökshastighet 98

Baserat på 0 Döttrar i 0 Bes. (100% US Döttrar)

Mjök - US Döttr.

Fettavkastning US Döttr.

Proteinavkastning - US Döttr.

HÄLSOEGENSKAPER

Livslängd	+4.3	Dotterfertilitet	-1.0
Kofertilitet	0.2	Kvigfertilitet	0.3
Cow Livability	+1.7	Heifer Livability	+0.2
Celltal	+2.85	MAST	0.7%
METR	2.7%	KETO	1.6%
DA	0.3%	RETP	0.4%
Feed Saved	-63	MFEV	-0.1%
Zoetis DWP\$	\$1006	Zoetis WT\$	\$-77
Zoetis CW\$	\$-80		

KALVNINGSEGENSKAPER

Kalvningsegenskaper Far	1.9%	62% Rel	Far Dödsfödslar	5.8%	59% Rel
Kalvningsegenskaper Dtr	1.8%	59% Rel	MF Dödsfödslar	4.3%	58% Rel

- Mjök CFP. 204
- Kvigtjur
- Robot

Kodnr: 9-8527 • Stbnr: 93357 • Pris: 360 kr.
511, 480 kr/dos.



CONFORMATION Based on 0 Daughters in 0 Herds (80% Rel)

	PTAT	1.54	UDC	1.09			
	BWC	-0.03	FLC	0.55			
		-2	-1	0	1	2	
Stature						+1.70	Tall
Strength						+0.26	Strong
Body Depth						+0.50	Deep
Dairy form						+1.73	Open
Rump Angle						-0.31	High Pins
Thurl Width						+0.95	Wide
R. Legs-S View						-1.48	Posty
R. Legs-R View						+0.72	Straight
Foot Angle						+1.19	Steep
F&L Score						+0.95	High
F. Udder Att.						+1.71	Strong
R. Udder Ht.						+1.61	High
R. Udder Wid.						+1.59	Wide
Udder Cleft						-0.04	Weak
Udder Depth						+1.65	Shallow
F. Teat Place						+0.41	Close
R. Teat Place						-0.06	Wide
Teat Length						-0.14	Short

PEDIGREE

SIRE	PEAK ALTAZAZZLE-ET
DAM	PEAK ANNALISE-ET
MGS	PROGENESIS GUINNESS
MGD	PEAK ANTIDOTE-ET
MGGS	S-S-I MONTROSS JEDI-ET
MGGD	COYNE-FARMS YODER ANNA-ET

- Höga halter
- Robot
- Kvigtjur

AltaALANZO

011H015619

PEAK ALTAALANZO-ET

AltaZAZZLE X GUINNESS X JEDI

H0840M003215425521 | DOB 5/24/2020

Kappa-Casein AB | Beta-Casein A2A2

Haplotypes HH1F HH2F HH3F HH4F HH5F HCDF HH6C

Genetic Codes TC TD TL TP TR TV TY

aAa 213 | DMS 126,123 | EFI 12.0 % | RHA 99%

Current Proof USA-202308

CDCB & HA-USA Genetic Evaluations 08/2023

TPI

3013

NM\$

966



PRODUCTION

Milk	+1201 Lbs	81% Rel	CM\$	\$984
Protein	+67 Lbs	+0.10%	FM\$	\$821
Fat	+118 Lbs	+0.25%	GM\$	\$934

Mjolkhastighet 107

Based on 0 Daughters in 0 Herds (100% US Daughters)

Milk Production - US daughters

Fat Yield - US daughters

Protein Yield - US daughters

HEALTH TRAITS

Productive Life	+3.4	Daughter Pregnancy Rate	-0.4
Cow Conception Rate	0.6	Heifer Conception Rate	-0.5
Cow Livability	+2.7	Heifer Livability	+0.9
Somatic Cell Score	+2.98	MAST	0.1%
METR	1.9%	KETO	1.4%
DA	0.1%	RP	0.4%
Feed Saved	-129	MFEV	+0.1%
Zoetis DWP\$	\$941	Zoetis WT\$	\$-113
Zoetis CW\$	\$-28		

CALVING TRAITS

Sire Calving Ease	1.9%	88% Rel	Sire stillbirth	5.5%	79% Rel
Dtr Calving Ease	2.2%	70% Rel	Dtr stillbirth	5.3%	64% Rel

Kodnr: 9-8667 • Stbnr: 93485 • Pris: 330 kr.
511, 450 kr/dos.



AltaTUBULAR

011H016040

PEAK ALTATUBULAR-ET

AltaHAILED X PURSUIT X POSITIVE

H0840M003224928363 | DOB 2021-02-01

Kappa-Casein AA | Beta-Casein A1A2

Haplotyper HH1F HH2F HH3F HH4F HH5F HCDF HH6F HMW0

Genetiska koder TC TD TL TR TV TY MWF

aAa 234 | DMS 456,345 | EFI 11.4 % | RHA 99%

Nuvarande test USA-202312

CDCB & HA-USA Genetic Evaluations 12/2023

HELHET Baserat på 0 Döttrar i 0 Bes. (79% Rel)						
TYP	1.72	Juvel	1.56			
BWC	1.00	Ben	0.23			
	-2	-1	0	1	2	
Storlek						+1.88 Reslig
Styrka						+1.15 Stark
Kroppsdjup						+0.85 Djup
Kroppsform						+1.19 Öppen
Korslutning						-0.08 Hög
Korsbredd						+1.35 Brett
Benvinkel						+0.92 Vinklad
Ben Bakifrån						+0.24 Parallell
Kotvinkel						+0.78 Brant
Klövar & Ben						+0.73 Hög
Framjuvel						+2.13 Starkt
Bakjuvelhöjd						+2.10 Hög
Bakjuvelbredd						+2.40 Brett
Juveligament						+0.46 Starkt
Juveldjup						+1.95 Grunt
Spenplac. Fram						+0.34 Tät
Spenplac. Bak						+0.07 Tät
Spenlängd						+0.08 Lång

STAMTAVLA	
Far	MATCREST HAILED-ET
DAM	PEAK DINAS-ET
MGS	PINE-TREE-I PURSUIT
MGD	PEAK DORI-ET
MGGS	PROGENESIS POSITIVE
MGGD	PEAK DIOR-ET

TPI	2888	NM\$	832
-----	------	------	-----



PRODUKTION

Mjolk	+1657 Lbs	81% Rel	CM\$	\$839
Protein	+65 Lbs	+0.05%	FM\$	\$761
Fett	+100 Lbs	+0.12%	GM\$	\$768

Mjolkhastighet 106

Baserat på 0 Döttrar i 0 Bes. (100% US Döttrar)

Mjolk - US Döttr.

Fettavkastning US Döttr.

Proteinavkastning - US Döttr.

HÄLSOEGENSKAPER

Livslängd	+2.8	Dotterfertilitet	-2.0
Kofertilitet	-1.5	Kvifertilitet	1.8
Cow Livability	-0.6	Heifer Livability	+0.8
Celltal	+3.04	MAST	0.6%
METR	1.8%	KETO	2.4%
DA	0.4%	RETP	-0.1%
Feed Saved		MFEV	0.0%
Zoetis DWP\$	\$822	Zoetis WT\$	\$-1
Zoetis CW\$	\$-50		

KALVNINGSEGENSKAPER

Kalvningsegenskaper Far	2.4%	84% Rel	Far Dödsfödslar	6.7%	66% Rel
Kalvningsegenskaper Dtr	1.8%	71% Rel	MF Dödsfödslar	3.9%	64% Rel

- Mjolk
- Robot. Mjolkhastighet 106

Kodnr: 9-9007 • Stbnr: 93846 • Pris: 330 kr.
511, 450 kr/dos.



AltaORMSBEE

011H016375

PEAK ALTAORMSBEE-ET

AltaKEVLOW X FORTNITE X MARIUS

H0840M003247843428 | DOB 2022-03-20

Kappa-Casein BB | Beta-Casein A1A2

Haplotyper HH1F HH2F HH3F HH4F HH5F HCDF HH6F HMW0

Genetiska koder TC TD TL TR TV TY MWF

aAa 234 | DMS 561,126 | EFI 12.4 % | RHA 99%

Nuvarande test USA-202312

CDCB & HA-USA Genetic Evaluations 12/2023

HELHET		Baserat på 0 Döttrar i 0 Bes. (77% Rel)	
TYP	1.17	Juvel	1.34
BWC	-0.07	Ben	0.27

	-2	-1	0	1	2	
Storlek						+0.88 Reslig
Styrka						+0.18 Stark
Kroppsdjup						+0.12 Djup
Kroppsform						+1.15 Öppen
Korlutning						+0.39 Sluttande
Korsbredd						+0.73 Brett
Benvinkel						-1.26 Rak
Ben Bakifrån						+0.13 Parallell
Kotvinkel						+0.69 Brant
Klövar & Ben						+0.55 Hög
Framjuvel						+1.68 Starkt
Bakjuvelhöjd						+1.46 Hög
Bakjuvelbredd						+1.85 Brett
Juveligament						+0.58 Starkt
Juveldjup						+1.43 Grunt
Spenplac. Fram						+0.76 Tätt
Spenplac. Bak						+0.49 Tätt
Spenlängd						-0.32 Kort

STAMTAVLA	
Far	PEAK ALTAKEVLOW-ET
DAM	PEAK 83140-ET
MGS	PEAK FORTNITE-ET
MGD	PEAK OLINKA-ET
MGGS	PROGENESIS MARIUS
MGGD	PEAK ORCHID-ET

- Kvigtjur
- Låga celler
- Höga halter
- Höga CFP

TPI	2979	NM\$	994
-----	------	------	-----



PRODUKTION

Mjölk	+892 Lbs	79% Rel	CM\$	\$1017
Protein	+53 Lbs	+0.09%	FM\$	\$858
Fett	+108 Lbs	+0.26%	GM\$	\$920

Mjölkshastighet 95

Baserat på 0 Döttrar i 0 Bes. (100% US Döttrar)

Mjölk - US Döttr.

Fettavkastning US Döttr.

Proteinavkastning - US Döttr.

HÄLSOEGENSKAPER

Livslängd	+5.8	Dotterfertilitet	-0.7
Kofertilitet	1.0	Kvifertilitet	0.4
Cow Livability	+1.2	Heifer Livability	+0.4
Celltal	+2.59	MAST	2.7%
METR	2.2%	KETO	1.8%
DA	0.4%	RETP	0.5%
Feed Saved	-55	MFEV	+0.1%
Zoetis DWP\$	\$1125	Zoetis WT\$	\$184
Zoetis CW\$	\$-59		

KALVNINGSEGENSKAPER

Kalvningsegenskaper Far	1.6%	62% Rel	Far Dödsfödslar	5.5%	59% Rel
Kalvningsegenskaper Dtr	1.6%	59% Rel	MF Dödsfödslar	4.4%	57% Rel

Kodnr: 9-9002 • Stbnr: 93724 • Pris: 350 kr.
511, 470 kr/dos.



HELHET Baserat på 0 Döttrar i 0 Bes. (78% Rel)

TYP	1.42	Juvel	0.93			
BWC	1.26	Ben	0.12			
	-2	-1	0	1	2	
Storlek						+2.07 Reslig
Styrka						+1.59 Stark
Kroppsdjup						+1.44 Djup
Kroppsform						+1.75 Öppen
Korslutning						+1.04 Sluttande
Korsbredd						+2.04 Brett
Benvinkel						+0.44 Vinklad
Ben Bakifrån						+0.63 Parallell
Kotvinkel						+0.65 Brant
Klövar & Ben						+0.53 Hög
Framjuvel						+1.31 Starkt
Bakjuvelhöjd						+1.09 Hög
Bakjuvelbredd						+2.11 Brett
Juveligament						+0.51 Starkt
Juvelrdjup						+1.16 Grunt
Spenplac. Fram						+0.94 Tät
Spenplac. Bak						+0.97 Tät
Spenlängd						-0.09 Kort

STAMTAVLA

Far	PEAK WHEELHOUSE-ET
DAM	PEAK HUZZA-ET
MGS	PINE-TREE-I PURSUIT
MGD	PEAK HOLA-ET
MGGS	OCD SPRING SAMURI-ET
MGDD	PEAK HONEY-ET

- Kvigtjur
- Typtjur
- Höga halter
- Robot, mjölkhastighet 106
- Höga CFP

AltaBRIMSTONE

011H016031

PEAK ALTABRIMSTONE-ET

AltaWHEELHOUSE X PURSUIT X SAMURI

HO840M003235932779 | DOB 2021-07-06

Kappa-Casein AB | Beta-Casein A2A2

Haplotyper HH1F HH2F HH3F HH4F HH5F HCDF HH6F HMW0

Genetiska koder TC TD TL TR TV TY MWF

aAa 342 | DMS 234,246 | EFI 11.5 % | RHA 99%

Nuvarande test USA-202312

CDCB & HA-USA Genetic Evaluations 12/2023

TPI

2986

NM\$

1009



PRODUKTION

Mjolk	+1163 Lbs	80% Rel	CM\$	\$1028
Protein	+66 Lbs	+0.10%	FM\$	\$861
Fett	+107 Lbs	+0.21%	GM\$	\$953

Mjolkhastighet 106

Baserat på 0 Döttrar i 0 Bes. (100% US Döttrar)

Mjolk - US Döttr.

Fettavkastning US Döttr.

Proteinavkastning - US Döttr.

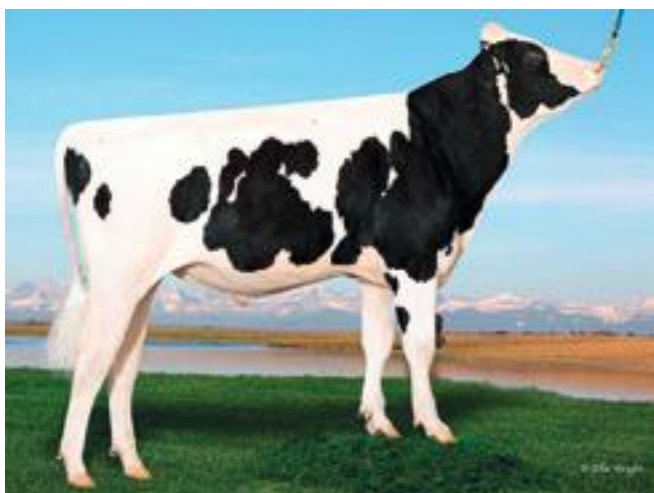
HÄLSOEGENSKAPER

Livslängd	+4.9	Dotterfertilitet	-0.9
Kofertilitet	0.8	Kvifertilitet	3.6
Cow Livability	0.0	Heifer Livability	+0.4
Celltal	+2.92	MAST	2.3%
METR	1.0%	KETO	1.2%
DA	0.5%	RETP	0.0%
Feed Saved	58	MFEV	0.0%
Zoetis DWP\$	\$1103	Zoetis WT\$	\$115
Zoetis CW\$	\$-47		

KALVNINGSEGENSKAPER

Kalvningsegenskaper	1.8%	81% Rel	Far Dödsfödslar	6.4%	67% Rel
Kalvningsegenskaper	1.5%	70% Rel	MF Dödsfödslar	4.4%	64% Rel

Kodnr: 9-8524 • Stbnr: 93290 • Pris: 310 kr.
511, 440 kr/dos.



HELHET Baserat på 0 Döttrar i 0 Bes. (80% Rel)

TYP	1.90	Juvel	1.87			
BWC	1.61	Ben	0.44			
	-2	-1	0	1	2	
Storlek						+2.15 Reslig
Styrka						+1.46 Stark
Kroppsdjup						+0.82 Djup
Kroppsform						+0.56 Öppen
Korslutning						+0.15 Sluttande
Korsbredd						+1.54 Brett
Benvinkel						-1.52 Rak
Ben Bakifrån						+1.39 Parallell
Kotvinkel						+2.24 Brant
Klövar & Ben						+0.68 Hög
Framjuvel						+2.57 Starkt
Bakjuvelhöjd						+2.19 Hög
Bakjuvelbredd						+2.48 Brett
Juveligament						+1.03 Starkt
Juvelrdjup						+2.47 Grunt
Spenplac. Fram						+1.03 Tät
Spenplac. Bak						+0.91 Tät
Spenlängd						+0.22 Lång

STAMTAVLA

Far	PINE-TREE-I PURSUIT
DAM	HERMANVILLE DASHE-ET
MGS	BLUMENFELD JEDI RESOLVE-ET
MGD	HERMANVILLE YODER 4762-TW
MGGS	WOODCREST MOGUL YODER-ET
MGDD	PINE-TREE DASHE OAK 5770-ET

AltaTRACKSTER

011H015526

PEAK ALTATRACKSTER-ET

PURSUIT X RESOLVE X YODER

HO840M003205436268 | DOB 2019-08-16

Kappa-Casein AB | Beta-Casein A1A2

Haplotyper HH1F HH2F HH3F HH4F HH5F HCDF HH6F HMW0

Genetiska koder TC TD TL TP TR TV TY WWF

aAa 342 | DMS 246,456 | EFI 11.1% | RHA 99%

Nuvarande test USA-202312

CDCB & HA-USA Genetic Evaluations 12/2023

TPI

2879

NM\$

843



PRODUKTION

Mjolk	+963 Lbs	84% Rel	CM\$	\$862
Protein	+52 Lbs	+0.08%	FM\$	\$724
Fett	+63 Lbs	+0.09%	GM\$	\$763

Mjolkhastighet 106

Baserat på 0 Döttrar i 0 Bes. (100% US Döttrar)

Mjolk - US Döttr.

Fettavkastning US Döttr.

Proteinavkastning - US Döttr.

HÄLSOEGENSKAPER

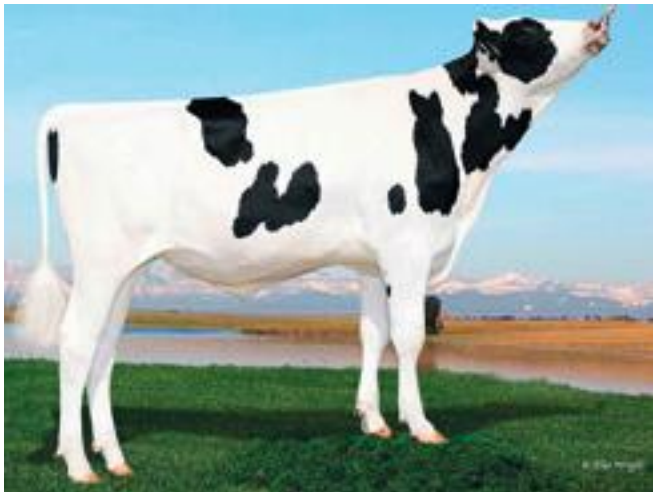
Livslängd	+5.6	Dotterfertilitet	-0.3
Kofertilitet	0.5	Kvigfertilitet	1.5
Cow Livability	+3.1	Heifer Livability	+1.1
Celltal	+2.67	MAST	3.1%
METR	-0.4%	KETO	1.9%
DA	0.8%	RETP	-0.9%
Feed Saved	-13	MFEV	+0.1%
Zoetis DWP\$	\$879	Zoetis WT\$	\$177
Zoetis CW\$	\$-10		

KALVNINGSEGENSKAPER

Kalvningsegenskaper	2.2%	93% Rel	Far Dödsfödslar	6.1%	86% Rel
Kalvningsegenskaper	1.4%	69% Rel	MF Dödsfödslar	3.7%	64% Rel

- Juvertjur
- Låga celler
- Robot, mjolkhastighet 106
- PL 5,6

Kodnr: 9-8577 • Stbnr: 93476 • Pris: 300 kr.
511, 450 kr/dos.



HELHET Baserat på 0 Döttrar i 0 Bes. (81% Rel)

TYP	1.23	Juvel	1.36
BWC	-0.26	Ben	0.63

	-2	-1	0	1	2	
Storlek						+0.62 Reslig
Styrka						+0.09 Stark
Kroppsdjup						+0.21 Djup
Kroppsform						+1.33 Öppen
Korslutning						-1.14 Hög
Korsbredd						+0.80 Brett
Benvinkel						-0.17 Rak
Ben Bakifrån						+0.68 Parallell
Kotvinkel						+0.28 Brant
Klövar & Ben						+0.75 Hög
Framjuvel						+1.21 Starkt
Bakjuvelhöjd						+2.15 Hög
Bakjuvelbredd						+2.04 Brett
Juveligament						+0.41 Starkt
Juveldjup						+0.70 Grunt
Spennplac. Fram						+0.61 Tät
Spennplac. Bak						+0.64 Tät
Spennlängd						-0.12 Kort

STAMTAVLA

Far	PEAK ALTATI-KI-ET
DAM	FARIA-BROS ACH BARCELONA-ET
MGS	ABS ACHIEVER-ET
MGD	PINE-TREE 1610 SILV 6750-ET
MGGS	SEAGULL-BAY SILVER-ET
MGGD	FARNEAR-TBR-BH VARSITY-ET

AltaESTABLISH

011H015803

CO-OP ALTAESTABLISH-ET

AltaTIKI X ACHIEVER X SILVER

H0840M003217428956 | DOB 2020-08-16

Kappa-Casein BB | Beta-Casein A2A2

Haplotyper HH1F HH2F HH3F HH4F HH5F HCDF HH6F HMWO

Genetiska koder TC TD TL TR TY MWF

aAa 234 | DMS 345,135 | EFI 12.8 % | RHA 99%

Nuvarande test USA-202312

CDCB & HA-USA Genetic Evaluations 12/2023

TPI

2743

NM\$

785



PRODUKTION

Mjolk	+1417 Lbs	83% Rel	CM\$	\$794
Protein	+54 Lbs	+0.03%	FM\$	\$728
Fett	+83 Lbs	+0.10%	GM\$	\$715

Mjolkhastighet 102

Baserat på 0 Döttrar i 0 Bes. (100% US Döttrar)

Mjolk - US Döttr.

Fettavkastning US Döttr.

Proteinavkastning - US Döttr.

HÄLSOEGENSKAPER

Livslängd	+2.7	Dotterfertilitet	-2.9
Kofertilitet	-2.0	Kvigt fertilitet	1.0
Cow Livability	-0.2	Heifer Livability	+0.4
Celltal	+2.90	MAST	0.6%
METR	2.4%	KETO	2.5%
DA	1.0%	RETP	0.8%
Feed Saved	182	MFEV	+0.2%
Zoetis DWP\$	\$657	Zoetis WT\$	\$-124
Zoetis CW\$	\$-6		

KALVNINGSEGENSKAPER

Kalvningsegenskaper Far	2.0%	79% Rel	Far Dödsfödslar	5.9%	68% Rel
Kalvningsegenskaper Dtr	2.1%	62% Rel	MF Dödsfödslar	5.2%	61% Rel

- Mjolk
- Robot
- Kvigtjur

Kodnr: 9-8715 • Stbnr: 93642 • Pris: 340 kr.
511, 460 kr/dos.



HELHET Baserat på 0 Döttrar i 0 Bes. (79% Rel)

TYP	1.60	Juvel	1.67
BWC	0.45	Ben	0.45

	-2	-1	0	1	2		
Storlek						+1.55	Reslig
Styrka						+0.69	Stark
Kroppsdjup						+0.57	Djup
Kroppsform						+1.54	Öppen
Korslutning						-0.18	Hög
Korsbredd						+1.62	Brett
Benvinkel						+0.98	Vinklad
Ben Bakifrån						+0.44	Parallell
Kotvinkel						+0.69	Brant
KLövar & Ben						+0.86	Hög
Framjuvel						+1.58	Starkt
Bakjuvelhöjd						+2.37	Hög
Bakjuvelbredd						+2.60	Brett
Juveligament						+1.61	Starkt
Juvelrdjup						+1.24	Grunt
Spemplac. Fram						+1.10	Tät
Spemplac. Bak						+1.65	Tät
Spenlängd						-0.04	Kort

STAMTAVLA

Far	MATCREST HAILED-ET
DAM	PEAK ZELDA-ET
MGS	PINE-TREE-I PURSUIT
MGD	PEAK ZENITH-ET
MGGS	BOMAZ ALTATOPSHOT-ET
MGGD	BRU-DALE ZERONICA-ET

- Allround
- Kvig
- CFP 166

AltaSTARSKY

011HO16058

PEAK ALTASTARSKY-ET

AltaHAILED X PURSUIT X AltaTOPSHOT

HO840M003229908061 | DOB 2021-03-22

Kappa-Casein AB | Beta-Casein A2A2

Haplotyper HH1F HH2F HH3F HH4F HH5F HCDF HH6F HMW0

Genetiska koder TC TD TL TR TV TY MWf

aAa 324 | DMS 561,561 | EFI 11.1% | RHA 99%

Nuvarande test USA-202312

CDCB & HA-USA Genetic Evaluations 12/2023

TPI

2927

NM\$

878



PRODUKTION

Mjök	+1094 Lbs	81% Rel	CM\$	\$895
Protein	+62 Lbs	+0.10%	FM\$	\$741
Fett	+104 Lbs	+0.21%	GM\$	\$826

Mjökshastighet 102

Baserat på 0 Döttrar i 0 Bes. (100% US Döttrar)

Mjök - US Döttr.

Fettavkastning US Döttr.

Proteinavkastning - US Döttr.

HÄLSOEGENSKAPER

Livslängd	+2.9	Dotterfertilitet	-1.7
Kofertilitet	-1.6	Kvigfertilitet	0.7
Cow Livability	-0.6	Heifer Livability	+0.8
Celltal	+2.98	MAST	2.2%
METR	2.4%	KETO	2.4%
DA	0.4%	RETP	0.0%
Feed Saved	-24	MFEV	+0.1%
Zoetis DWP\$	\$967	Zoetis WT\$	\$97
Zoetis CW\$	\$-30		

KALVNINGSEGENSKAPER

Kalvningsegenskaper Far	1.6%	84% Rel	Far Dödsfödslar	6.2%	67% Rel
Kalvningsegenskaper Dtr	1.4%	70% Rel	MF Dödsfödslar	3.9%	64% Rel

Kodnr: 9-8716 • Stbnr: 93643 • Pris: 340 kr.
511, 450 kr/dos.



AltaBARBAZZA

011H016074

PEAK ALTABARBAZZA-ET

AltaHAILED X PURSUIT X AltaROBSON

H0840M003224956190 | DOB 2021-02-23

Kappa-Casein AB | Beta-Casein A1A2

Haplotyper HH1F HH2F HH3F HH4F HH5F HCDF HH6F HMWO

Genetiska koder TC TD TL TR TV TY MWF

aAa 243 | DMS 561,456 | EFI 11.3% | RHA 99%

Nuvarande test USA-202312

CDCB & HA-USA Genetic Evaluations 12/2023

HELHET		Baserat på 0 Döttrar i 0 Bes. (79% Rel)					
TYP	1.35	Juvar				1.41	
BWC	-0.13	Ben				0.30	
			-2	-1	0	1	2
Storlek						+0.86	Reslig
Styrka						+0.12	Stark
Kroppsdjup						-0.11	Grunt
Kroppsform						+1.15	Öppen
Kor slutning						-1.39	Hög
Korsbredd						+0.80	Brett
Benvinkel						+1.14	Vinklad
Ben Bakifrån						+0.23	Parallell
Kotvinkel						+0.53	Brant
Klövar & Ben						+0.56	Hög
Framjuvar						+1.75	Starkt
Bakjuverhöjd						+1.96	Hög
Bakjuverbredd						+2.05	Brett
Juveligament						+0.38	Starkt
Juverdjup						+1.25	Grunt
Spenplac. Fram						+0.24	Tät
Spenplac. Bak						+0.22	Tät
Spenlängd						+0.65	Lång

STAMTAVLA	
Far	MATCREST HAILED-ET
DAM	PEAK ENCHANT-ET
MGS	PINE-TREE-I PURSUIT
MGD	PEAK ELEVATE-ET
MGGS	BOMAZ ALTAROBSON-ET
MGGD	ENDCO EXACTA-ET

- Allround
- Kvig
- Robot

TPI	NM\$
2892	879



PRODUKTION

Mjök	+1303 Lbs	81% Rel	CM\$	\$894
Protein	+61 Lbs	+0.07%	FM\$	\$773
Fett	+85 Lbs	+0.12%	GM\$	\$847

Mjölkhastighet 102

Baserat på 0 Döttrar i 0 Bes. (100% US Döttrar)

Mjök - US Döttr.

Fettavkastning US Döttr.

Proteinavkastning - US Döttr.

HÄLSOEGENSKAPER

Livslängd	+3.7	Dotterfertilitet	-0.9
Kofertilitet	0.3	Kvigfertilitet	3.3
Cow Livability	-1.2	Heifer Livability	+0.9
Celltal	+2.87	MAST	4.2%
METR	1.1%	KETO	1.9%
DA	0.5%	RETP	-0.4%
Feed Saved	103	MFEV	0.0%
Zoetis DWP\$	\$972	Zoetis WT\$	\$143
Zoetis CW\$	\$-6		

KALVNINGSEGENSKAPER

Kalvningsegenskaper Far	1.9%	82% Rel	Far Dödsfödslar	6.3%	66% Rel
Kalvningsegenskaper Dtr	1.4%	70% Rel	MF Dödsfödslar	3.7%	64% Rel

Kodnr: 9-8713 • Stbnr: 93640 • Pris: 340 kr.
511, 440 kr/dos.



AltaMOSTWANTED

011H016134

PEAK ALTAMOSTWANTED-ET

AltaWHEELHOUSE X POSITIVE X MEDLEY

HO840M003224956338 | DOB 2021-04-03

Kappa-Casein AB | Beta-Casein A2A2

Haplotyper HH1F HH2F HH3F HH4F HH5F HCDF HH6F HMW1

Genetiska koder TC TD TL TR TV TY MWC

aAa 354 | DMS 345,135 | EFI 11.6% | RHA 99%

Nuvarande test USA-202312

CDCB & HA-USA Genetic Evaluations 12/2023

HELHET Baserat på 0 Döttrar i 0 Bes. (78% Rel)

TYP	1.52	Juvar	1.84
BWC	1.44	Ben	0.45

	-2	-1	0	1	2	
Storlek						+1.44 Reslig
Styrka						+1.50 Stark
Kroppsdjup						+0.94 Djup
Kroppsform						+0.64 Öppen
Korslutning						+1.12 Sluttande
Korsbredd						+1.49 Brett
Benvinkel						-1.09 Rak
Ben Bakifrån						+0.75 Parallell
Kotvinkel						+1.37 Brant
Klövar & Ben						+0.70 Hög
Framjuvar						+2.66 Starkt
Bakjuvarhöjd						+1.92 Hög
Bakjuvarbredd						+2.87 Brett
Juvarligament						+0.48 Starkt
Juverdjuvar						+2.00 Grunt
Spennlac. Fram						+1.15 Tät
Spennlac. Bak						+0.95 Tät
Spennlängd						-1.29 Kort

STAMTAVLA

Far	PEAK WHEELHOUSE-ET
DAM	PEAK MARACA-ET
MGS	PROGENESIS POSITIVE
MGD	PINE-TREE MANDOLIN-ET
MGGS	ABS MEDLEY-ET
MGGD	SEAGULL-BAY MY OCTAVIA-ET

- Styrka
- Kvig
- Robot

TPI

2938

NM\$

879



PRODUKTION

Mjök	+1483 Lbs	81% Rel	CM\$	\$890
Protein	+62 Lbs	+0.05%	FM\$	\$794
Fett	+100 Lbs	+0.15%	GM\$	\$804

Mjökshastighet 102

Baserat på 0 Döttrar i 0 Bes. (100% US Döttrar)

Mjök - US Döttr.

Fettavkastning US Döttr.

Proteinavkastning - US Döttr.

HÄLSOEGENSKAPER

Livslängd	+4.0	Dotterfertilitet	-1.4
Kofertilitet	-1.1	Kvigfertilitet	1.6
Cow Livability	+0.9	Heifer Livability	0.0
Celltal	+2.91	MAST	0.7%
METR	1.5%	KETO	1.5%
DA	0.7%	RETP	0.3%
Feed Saved	-133	MFEV	+0.1%
Zoetis DWP\$	\$836	Zoetis WT\$	\$28
Zoetis CW\$	\$-63		

KALVNINGSEGENSKAPER

Kalvningsegenskaper Far	2.0%	82% Rel	Far Dödsfödslar	6.1%	75% Rel
Kalvningsegenskaper Dtr	1.9%	70% Rel	MF Dödsfödslar	5.0%	64% Rel

Kodnr: 9-9004 • Stbnr: 93726 • Pris: 360 kr.
511, 470 kr/dos.



AltaMESMERIZE

011HO16020

PEAK ALTAMESMERIZE-ET

AltaWHEELHOUSE X POSITIVE X MEDLEY

HO840M003238827335 | DOB 2021-06-20

Kappa-Casein BB | Beta-Casein A2A2

Haplotype HH1F HH2F HH3F HH4F HH5F HCDF HH6F HMW1

Genetiska koder TC TD TL TR TV TY MWC

aAa 351 | DMS 135,345 | EFI 11.5 % | RHA 99%

Nuvarande test USA-202312

CDCB & HA-USA Genetic Evaluations 12/2023

HELHET Baserat på 0 Döttrar i 0 Bes. (78% Rel)					
TYP	1.40	Juvel		1.26	
BWC	0.82	Ben		0.34	
	-2	-1	0	1	2
Storlek					+1.14 Reslig
Styrka					+1.30 Stark
Kroppsdjup					+1.10 Djup
Kroppform					+1.55 Öppen
Korslutning					+1.60 Sluttande
Korsbredd					+1.54 Brett
Benvinkel					-0.16 Rak
Ben Bakifrån					+0.54 Parallell
Kotvinkel					+0.44 Brant
Klövar & Ben					+0.57 Hög
Framjuvel					+1.35 Starkt
Bakjuvelhöjd					+1.67 Hög
Bakjuvelbredd					+3.06 Brett
Juveligament					+0.13 Starkt
Juveldjup					+0.50 Grunt
Spenplac. Fram					+0.73 Tät
Spenplac. Bak					+0.57 Tät
Spenlängd					-0.65 Kort

STAMTAVLA	
Far	PEAK WHEELHOUSE-ET
DAM	PEAK MARACA-ET
MGS	PROGENESIS POSITIVE
MGD	PINE-TREE MANDOLIN-ET
MGGS	ABS MEDLEY-ET
MGGD	SEAGULL-BAY MY OCTAVIA-ET

TPI	3000	NM\$	999
-----	------	------	-----



PRODUKTION				
Mjölk	+1527 Lbs	81% Rel	CM\$	\$1015
Protein	+71 Lbs	+0.08%	FM\$	\$878
Fett	+108 Lbs	+0.17%	GM\$	\$920

Mjölkhastighet 99

Baserat på 0 Döttrar i 0 Bes. (100% US Döttrar)

Mjök - US Döttr.

Fettavkastning US Döttr.

Proteinavkastning - US Döttr.

HÄLSOEGENSKAPER			
Livslängd	+4.6	Dotterfertilitet	-1.5
Kofertilitet	-0.8	Kvigfertilitet	1.7
Cow Livability	+1.2	Heifer Livability	+0.7
Celltal	+2.90	MAST	1.2%
METR	1.1%	KETO	1.2%
DA	0.5%	RETP	0.1%
Feed Saved	-59	MFEV	0.0%
Zoetis DWP\$	\$1085	Zoetis WT\$	\$109
Zoetis CW\$	\$-58		

KALVNINGSEGENSKAPER					
Kalvningsegenskaper Far	1.7%	91% Rel	Far Dödsfödslar	5.8%	84% Rel
Kalvningsegenskaper Dtr	1.6%	70% Rel	MF Dödsfödslar	4.4%	64% Rel

- Kvigtjur
- Robot
- Styrka
- CFP 179

Kodnr: 9-9006 • Stbnr: 93728 • Pris: 370 kr.
511, 480 kr/dos.



HELHET Baserat på 0 Döttrar i 0 Bes. (78% Rel)				
TYP	1.42	Juvel	1.73	
BWC	-0.27	Ben	0.60	
	-2	-1	0	1
Storlek				+0.93 Reslig
Styrka				+0.19 Stark
Kroppsdjup				+0.22 Djup
Kroppform				+1.57 Öppen
Korslutning				+0.51 Sluttande
Korsbredd				+0.59 Brett
Benvinkel				-0.42 Rak
Ben Bakifrån				+0.55 Parallell
Kotvinkel				+0.69 Brant
Klövar & Ben				+0.82 Hög
Framjuvel				+1.88 Starkt
Bakjuvelhöjd				+2.31 Hög
Bakjuvelbredd				+2.74 Brett
Juveligament				+0.53 Starkt
Juvel djup				+1.28 Grunt
Spenplac. Fram				+0.91 Tät
Spenplac. Bak				+0.97 Tät
Spenlängd				-1.01 Kort

STAMTAVLA	
Far	PEAK WHEELHOUSE-ET
DAM	PEAK 116207-ET
MGS	PEAK ALTAZAZZLE-ET
MGD	OCD DTROT KROYL 52130-ET
MGGS	PLAIN-KNOLL KING ROYAL-ET
MGGD	OCD DRACO DETROIT 4691-ET

AltaWINX

011H016257

PEAK ALTAWINX-ET

AltaWHEELHOUSE X AltaZAZZLE X KING ROYAL

HO840M003224928451 | DOB 2021-07-31

Kappa-Casein AA | Beta-Casein A2A2

Haplolyter HH1F HH2F HH3F HH4F HH5F HCDF HH6F HMW1

Genetiska koder TC TD TL TR TV TY MWC

aAa 243 | DMS 234,123 | EFI 11.4 % | RHA 99%

Nuvarande test USA-202312

CDCB & HA-USA Genetic Evaluations 12/2023

TPI	2937	NM\$	973
-----	------	------	-----



PRODUKTION				
Mjölk	+2008 Lbs	80% Rel	CM\$	\$979
Protein	+63 Lbs	0.00%	FM\$	\$953
Fett	+89 Lbs	+0.04%	GM\$	\$903

Mjölkhastighet 101

Baserat på 0 Döttrar i 0 Bes. (100% US Döttrar)

Mjölk - US Döttr.

Fettavkastning US Döttr.

Proteinavkastning - US Döttr.

HÄLSOEGENSKAPER			
Livslängd	+5.1	Dotterfertilitet	-1.5
Kofertilitet	-0.4	Kvifertilitet	2.4
Cow Livability	+0.4	Heifer Livability	+0.6
Cellttal	+2.79	MAST	3.0%
METR	1.0%	KETO	1.4%
DA	0.3%	RETP	-0.2%
Feed Saved	169	MFEV	-0.1%
Zoetis DWP\$	\$1094	Zoetis WT\$	\$146
Zoetis CW\$	\$-51		

KALVNINGSEGENSKAPER					
Kalvningsegenskaper Far	1.6%	81% Rel	Far Dödsfödslar	6.0%	67% Rel
Kalvningsegenskaper Dtr	1.9%	70% Rel	MF Dödsfödslar	4.9%	64% Rel

- Mycket mjölk
- Låga celler
- Robot
- Medelstor

Kodnr: 9-9003 • Stbnr: 93725 • Pris: 310 kr.
511, 440 kr/dos.



AltaMAKOA-PP

011H016357

WINSTAR ALTAMAKOA-PP-ET

MENDEL-P X HEROIC X DELTA

HO840M003236651121 | DOB 2021-08-18

Kappa-Casein AB | Beta-Casein A2A2

Haplotype HH1F HH2F HH3F HH4F HH5F HCDF HH6F HMWO

Genetiska koder PP TC TD TL TR TV TY MW

aAa 345 | DMS 345,135 | EFI 11.4 % | RHA 99%

Nuvarande test USA-202312

CDCB & HA-USA Genetic Evaluations 12/2023

HELHET		Baserat på 0 Döttrar i 0 Bes. (80% Rel)			
TYP	1.39	Juvel	1.57		
BWC	-1.15	Ben	0.81		
	-2	-1	0	1	2
Storlek					-0.14 Mindre
Styrka					-0.70 Svag
Kroppsdjup					-0.30 Grunt
Kroppform					+1.49 Öppen
Korslutning					+0.57 Sluttande
Korsbredd					+0.66 Brett
Benvinkel					+1.10 Vinklad
Ben Bakifrån					+0.30 Parallell
Kotvinkel					+0.12 Brant
Klövar & Ben					+0.92 Högt
Framjuvel					+0.95 Starkt
Bakjuvelhöjd					+2.39 Högt
Bakjuvelbredd					+2.20 Brett
Juveligament					+0.49 Starkt
Juvel djup					+0.69 Grunt
Spenplac. Fram					+0.31 Tät
Spenplac. Bak					+0.74 Tät
Spenlängd					-0.33 Kort

STAMTAVLA	
Far	WINSTAR MENDEL-P-ET
DAM	WINSTAR HEROIC 6729-ET
MGS	PINE-TREE HEROIC-ET
MGD	SEAGULL-BAY KARAMAE P
MGGS	MR MOGUL DELTA 1427-ET
MGGD	SEAGULL-BAY R KANDACE P-ET

TPI	2738	NM\$	800
-----	------	------	-----



PRODUKTION				
Mjök	+722 Lbs	81% Rel	CM\$	\$809
Protein	+37 Lbs	+0.05%	FM\$	\$727
Fett	+95 Lbs	+0.23%	GM\$	\$734

Mjölkhastighet 99

Baserat på 0 Döttrar i 0 Bes. (100% US Döttrar)

Mjök - US Döttr.

Fettavkastning US Döttr.

Proteinavkastning - US Döttr.

HÄLSOEGENSKAPER			
Livslängd	+3.8	Dotterfertilitet	-1.8
Kofertilitet	-0.3	Kvifertilitet	-1.2
Cow Livability	+2.4	Heifer Livability	+0.1
Celltal	+2.97	MAST	-1.0%
METR	0.6%	KETO	1.2%
DA	0.6%	RETP	0.0%
Feed Saved	144	MFEV	0.0%
Zoetis DWP\$	\$712	Zoetis WT\$	\$-44
Zoetis CW\$	\$-41		

KALVNINGSEGENSKAPER			
Kalvningsegenskaper Far	1.6%	63% Rel	Far Dödsfödslar 4.9% 60% Rel
Kalvningsegenskaper Dtr	1.7%	62% Rel	MF Dödsfödslar 5.3% 60% Rel

- Kvigtjur
- Robot
- PP. Pollad

Kodnr: 9-8760 • Stbnr: 93720 • Pris: 340 kr.
511, 460 kr/dos.



AltaBORRELLY

011H016076

PEAK ALTABORRELLY-ET

HELIX X AltaMILESTONE X HOTLINE

HO840M003224956213 | DOB 2021-02-28

Kappa-Casein BB | Beta-Casein A1A2

Haplotyper HH1F HH2F HH3F HH4F HH5F HCDF HH6F HMWO

Genetiska koder TC TD TL TR TV TY MWF

aAa 324 | DMS 135,123 | EFI 12.1% | RHA 99%

Nuvarande test USA-202312

CDCB & HA-USA Genetic Evaluations 12/2023

HELHET Baserat på 0 Döttrar i 0 Bes. (80% Rel)					
TYP	1.55	Juvel		1.29	
BWC	0.05	Ben		0.02	
	-2	-1	0	1	2
Storlek					+1.71 Reslig
Styrka					+0.46 Stark
Kroppsdjup					+0.87 Djup
Kroppform					+1.60 Öppen
Korslutning					+0.07 Sluttande
Korsbredd					+0.05 Brett
Benvinkel					+0.89 Vinklad
Ben Bakifrån					+0.07 Parallell
Kotvinkel					+1.08 Brant
Klövar & Ben					+0.44 Hög
Framjuvel					+1.49 Starkt
Bakjuvelhöjd					+1.70 Hög
Bakjuvelbredd					+1.31 Brett
Juveligament					+1.74 Starkt
Juvel djup					+1.68 Grunt
Spenplac. Fram					+1.84 Tätt
Spenplac. Bak					+1.92 Tätt
Spenlängd					-0.20 Kort

STAMTAVLA	
Far	AOT SILVER HELIX-ET
DAM	PEAK C4740 MLSTON 81849-ET
MGS	PEAK ALTAMILESTONE-ET
MGD	CAL-ROY-AL CANDY 4740-ET
MGGS	PEAK HOTLINE-ET
MGGD	ENDCO DELTA CHANCE-ET

TPI	2935	NM\$	914
-----	------	------	-----



PRODUKTION				
Mjölk	+1521 Lbs	81% Rel	CM\$	\$933
Protein	+70 Lbs	+0.08%	FM\$	\$792
Fett	+115 Lbs	+0.19%	GM\$	\$858

Mjölkhastighet 98

Baserat på 0 Döttrar i 0 Bes. (100% US Döttrar)

Mjölk - US Döttr.

Fettavkastning US Döttr.

Proteinavkastning - US Döttr.

HÄLSOEGENSKAPER			
Livslängd	+2.9	Dotterfertilitet	-2.0
Kofertilitet	-2.4	Kvigfertilitet	-1.7
Cow Livability	-3.9	Heifer Livability	+1.1
Celltal	+2.74	MAST	1.4%
METR	1.2%	KETO	1.4%
DA	0.3%	RETP	0.2%
Feed Saved	-34	MFEV	0.0%
Zoetis DWP\$	\$1002	Zoetis WT\$	\$-10
Zoetis CW\$	\$-14		

KALVNINGSEGENSKAPER					
Kalvningsegenskaper Far	2.1%	63% Rel	Far Dödsfödslar	5.7%	61% Rel
Kalvningsegenskaper Dtr	2.1%	62% Rel	MF Dödsfödslar	4.3%	61% Rel

- Kvigtjur
- Mjölk CFP 185
- Låga celler

Kodnr: 9-8761 • Stbnr: 93721 • Pris: 310 kr.
511, 440 kr/dos.

• Mjölk, halter • Kvigtjur • Vid spenplacering



HELHET Baserat på 5002 Döttrar i 707 Bes. (97% Rel)				
TYP	1.02	Juvel	0.90	
BWC	-0.66	Ben	1.08	
	-2	-1	0	1 2
Storlek				+0.41 Reslig
Styrka				-0.64 Svag
Kroppsdjup				-0.91 Grunt
Kroppform				+0.32 Öppen
Korslutning				-0.13 Hög
Korsbredd				-0.42 Smalt
Benvinkel				+1.77 Vinklad
Ben Bakifrån				+0.49 Parallell
Kotvinkel				+0.28 Brant
Klövar & Ben				+1.39 Hög
Framjuvel				+2.03 Starkt
Bakjuvelhöjd				+1.32 Hög
Bakjuvelbredd				+0.90 Brett
Juveligament				-1.69 Svagt
Juvelrdjup				+1.77 Grunt
Spenplac. Fram				-1.18 Vinklad
Spenplac. Bak				-1.64 Bred
Spenlängd				+0.56 Lång

STAMTAVLA	
Far	BOMAZ ALTATOPSHOT-ET
DAM	KOEPON RUBY-ANN
MGS	EDG RUBICON-ET
MGD	BUITENLUST JBR REGENIA 150
MGGs	COYNE-FARMS JABIR-ET
MGGD	KOEPON BKM REGENIA 104

AltaZAREK

011HO12219

PEAK ALTAZAREK-ET

AltaTOPSHOT X RUBICON X JABIR

HONLDM000685695366 | DOB 2017-07-16

Kappa-Casein AB | Beta-Casein A2A2

Haplotyper HH1F HH2F HH3F HH4F HH5F HCDF HH6F HMW0

Genetiska koder TC TD TL TP TR TV TY MW

aAa 342516 | DMS 123,126 | EFI 11.7% | RHA 99%

Nuvarande test USA-202312

CDCB & HA-USA Genetic Evaluations 12/2023

TPI **2799** NM\$ **868**



PRODUKTION

Mjölk	+1534 Lbs	99% Rel	CM\$	\$876
Protein	+58 Lbs	+0.04%	FM\$	\$808
Fett	+88 Lbs	+0.10%	GM\$	\$743

Mjölkshastighet 97

Baserat på 12089 Döttrar i 1443 Bes. (19% US Döttrar)

Mjölk - US Döttr.	+30532 Lbs	19%
Fettavkastning US Döttr.	+1282 Lbs	4.2%
Proteinavkastning - US Döttr.	+993 Lbs	3.3%

HÄLSOEGENSKAPER

Livslängd	+5.0	Dotterfertilitet	-2.9
Kofertilitet	-1.9	Kvigtferilitet	0.3
Cow Livability	+1.0	Heifer Livability	+1.0
Celltall	+2.90	MAST	2.4%
METR	1.3%	KETO	1.9%
DA	0.9%	RETP	0.1%
Feed Saved	28	MFEV	+0.1%
Zoetis DWP\$	\$1062	Zoetis WT\$	\$183
Zoetis CW\$	\$7		

KALVNINGSEGENSKAPER

Kalvningsegenskaper Far	1.6%	99% Rel	Far Dödsfödslar	4.9%	97% Rel
Kalvningsegenskaper Dtr	1.5%	96% Rel	MF Dödsfödslar	6.0%	96% Rel



Arisi ZAREK 767
Arisi Holsteins; Cremona, Italy



Arisi Zarek 760
Arisi Holsteins; Cremona, Italy



AltaZAREK Group
Arisi Holsteins; Cremona, Italy

Kodnr: 9-7801 • Stbnr: 92612 • Pris: 310 kr.
511, 440 kr/dos.

- Höga halter
- Robot
- Kvigtjur
- Vid spenplacering



AltaSWAG

011H011963

OCD ALTASWAG-ET

MODESTY X MOHAWK X ROBUST

HO840M003136264642 | DOB 2016-04-18

Kappa-Casein AE | Beta-Casein A1A2

Haplotyper HH1F HH2F HH3F HH4F HH5F HCDF HH6F HMW0

Genetiska koder TC TD TL TR TV TY MW

aAa 324 | DMS 345,234 | EFI 11.3% | RHA 100%

Nuvarande test USA-202312

CDCB & HA-USA Genetic Evaluations 12/2023

HELHET Baserat på 1071 Döttrar i 214 Bes. (95% Rel)					
TYP	0.89	Juvel	0.55		
BWC	0.48	Ben	0.48		
	-2	-1	0	1	2
Storlek					+0.67 Reslig
Styrka					+0.86 Stark
Kroppsdjup					+0.65 Djup
Kroppform					+0.70 Öppen
Korslutning					+0.55 Sluttande
Korsbredd					-0.12 Smalt
Benvinkel					-0.28 Rak
Ben Bakifrån					+0.79 Parallell
Kotvinkel					+0.41 Brant
Klövar & Ben					+0.54 Högt
Framjuvel					+1.36 Starkt
Bakjuvelhöjd					+0.90 Högt
Bakjuvelbredd					+1.14 Brett
Juveligament					-1.28 Svagt
Juveldjup					+0.71 Grunt
Spenplac. Fram					-0.26 Vinklåd
Spenplac. Bak					-1.14 Bred
Spenlängd					-0.16 Kort

STAMTAVLA	
Far	BACON-HILL PETY MODESTY-ET
DAM	OCD MOHAWK 2328-ET
MGS	BACON-HILL O MOHAWK-ET
MGD	OCD ROBUST SHIMMER-ET
MGGS	ROYLANE SOCRA ROBUST-ET
MGGD	AMMON-PEACHEY SHANA-ET

TPI	2667	NMS	634
-----	------	-----	-----



PRODUKTION

Mjök	+1066 Lbs	99% Rel	CM\$	\$642
Protein	+50 Lbs	+0.06%	FM\$	\$552
Fett	+95 Lbs	+0.19%	GM\$	\$616

Mjölkhastighet 102

Baserat på 5257 Döttrar i 723 Bes. (41% US Döttrar)

Mjök - US Döttr.	+28991 Lbs	41%
Fettavkastning US Döttr.	+1225 Lbs	4.2%
Proteinavkastning - US Döttr.	+948 Lbs	3.3%

HÄLSOEGENSKAPER

Livslängd	+0.5	Dotterfertilitet	-1.4
Kofertilitet	-1.2	Kvigfertilitet	0.9
Cow Livability	-0.6	Heifer Livability	+0.4
Celltal	+3.08	MAST	-1.5%
METR	1.3%	KETO	1.3%
DA	0.1%	RETP	-0.2%
Feed Saved	-117	MFEV	-0.1%
Zoetis DWP\$	\$671	Zoetis WT\$	\$-68
Zoetis CW\$	\$-21		

KALVNINGSEGENSKAPER

Kalvningsegenskaper Far	1.9%	99% Rel	Far Dödsfödstar	4.9%	96% Rel
Kalvningsegenskaper Dtr	1.6%	95% Rel	MF Dödsfödstar	4.1%	95% Rel



Cristella Swag 445 VG87
Cristella Holsteins; Cremona, Italy



Dam: OCD Mohawk 2328-ET



MGD: OCD Robust Shimmer-ET

Kodnr: 9-9047 • Stbnr: 93852 • Pris: 330 kr.
511, 450 kr/dos.



HELHET Baserat på 0 Döttrar i 0 Bes. (79% Rel)

TYP	1.15	Juvel	1.25			
BWC	-0.66	Ben	0.58			
	-2	-1	0	1	2	
Storlek						+0.58 Reslig
Styrka						-0.31 Svag
Kroppsdjup						-0.01 Grunt
Kroppsform						+1.31 Öppen
Korslutning						+1.92 Sluttande
Korsbredd						+0.27 Brett
Benvinkel						+0.69 Vinklad
Ben Bakifrån						+0.60 Parallell
Kotvinkel						+0.18 Brant
Klövar & Ben						+0.73 Hög
Framjuvel						+1.29 Starkt
Bakjuvelhöjd						+1.69 Hög
Bakjuvelbredd						+1.48 Brett
Juvertigament						+0.23 Starkt
Juverdyp						+1.33 Grunt
Spemplac. Fram						+0.62 Tät
Spemplac. Bak						+0.51 Tät
Spenlängd						-0.39 Kort

STAMTAVLA

Far	WESTCOAST STAMKOS
DAM	KOEPON SWINGMN RANGE 2
MGS	WESTCOAST SWINGMAN RED
MGD	LAKESIDE UPS RED RANGE
MGGS	MR SALVATORE RC-ET
MGGD	DE OOSTERHOF DG ROSE D

- Låga celler
- Robot
- Kvigtjur

AltaCARMINE-RED

011HO15919

KOEPON ALTACARMINE-RED-ET

STAMKOS *RC X SWINGMAN-RED X SALVATORE RC

HONLDM000549118905 | DOB 2021-01-11

Kappa-Casein AB | Beta-Casein A1A2

Haplotyper HH1F HH2F HH3F HH4F HH5F HCDF HH6F HMWO

Genetiska koder TC TD TL TV TY MW

aAa 243615 | DMS 135,123 | EFI 12.0 % | RHA 99%

Nuvarande test USA-202312

CDCB & HA-USA Genetic Evaluations 12/2023

TPI

2634

NM\$

682



PRODUKTION

Mjök	+955 Lbs	81% Rel	CM\$	\$691
Protein	+35 Lbs	+0.02%	FM\$	\$644
Fett	+57 Lbs	+0.07%	GM\$	\$611

Mjölkhastighet 99

Baserat på 0 Döttrar i 0 Bes. (100% US Döttrar)

Mjök - US Döttr.

Fettavkastning US Döttr.

Proteinavkastning - US Döttr.

HÄLSOEGENSKAPER

Livslängd	+4.9	Dotterfertilitet	-0.5
Kofertilitet	-0.4	Kvigfertilitet	0.1
Cow Livability	+1.8	Heifer Livability	+0.5
Celltal	+2.73	MAST	1.1%
METR	0.5%	KETO	1.4%
DA	0.5%	RETP	0.2%
Feed Saved	48	MFEV	-0.1%
Zoetis DWP\$	\$626	Zoetis WT\$	\$47
Zoetis CW\$	\$-51		

KALVNINGSEGENSKAPER

Kalvningsegenskaper Far	1.8%	63% Rel	Far Dödsfödslar	5.3%	59% Rel
Kalvningsegenskaper Dtr	1.4%	61% Rel	MF Dödsfödslar	3.9%	60% Rel

Kodnr: 9-8717 • Stbnr: 93644 • Pris: 340 kr.
511, 460 kr/dos.



AltaKAMARA-RED

011H016227

KOEPEON ALTAKAMARA-RED-ET

RUBELS RED X AltaALTUVE*RC X SALVATORE RC

HONLDM000577621479 | DOB 2021-07-01

Kappa-Casein BE | Beta-Casein A1A1

Haplotyper HH1F HH2F HH3F HH4F HH5F HCDF HH6F HMWO

Genetiska koder TC TD TL TV TY MWF

aAa 342516 | EFI 12.0 % | RHA 99%

Nuvarande test USA-202312

CDCB & HA-USA Genetic Evaluations 12/2023

HELHET Baserat på 0 Döttrar i 0 Bes. (79% Rel)					
TYP	2.10	Juvel			2.10
BWC	0.11	Ben			1.08
	-2	-1	0	1	2
Storlek					+1.54 Reslig
Styrka					+0.32 Stark
Kroppsdjup					+0.52 Djup
Kroppsform					+1.69 Öppen
Korslutning					+0.19 Sluttande
Korsbredd					+1.61 Brett
Benvinkel					+1.99 Vinklad
Ben Bakifrån					+1.43 Parallell
Kotvinkel					+1.03 Brant
Klövar & Ben					+1.41 Hög
Framjuvel					+2.55 Starkt
Bakjuvelhöjd					+2.94 Hög
Bakjuvelbredd					+2.48 Brett
Juvertigament					+0.45 Starkt
Juverdyp					+2.32 Grunt
Spenplac. Fram					+1.29 Tät
Spenplac. Bak					+0.40 Tät
Spenlängd					-0.25 Kort

STAMTAVLA	
Far	HOOGERHORST DG OH RUBELS-RED
DAM	KOEPEON ALTUVE RANGE 5 RED-ET
MGS	PEAK ALTAALTUVE-ET
MGD	LAKESIDE UPS RED RANGE
MGGS	MR SALVATORE RC-ET
MGGD	DE OOSTERHOF DG ROSE D

- Juvel
- Kvigtjur
- Låga celler
- Exteriörtjur

TPI	2772	NM\$	736
-----	------	------	-----



PRODUKTION				
Mjök	+1368 Lbs	81% Rel	CM\$	\$742
Protein	+42 Lbs	0.00%	FM\$	\$721
Fett	+58 Lbs	+0.02%	GM\$	\$649

Mjökshastighet 90

Baserat på 0 Döttrar i 0 Bes. (100% US Döttrar)

Mjök - US Döttr.

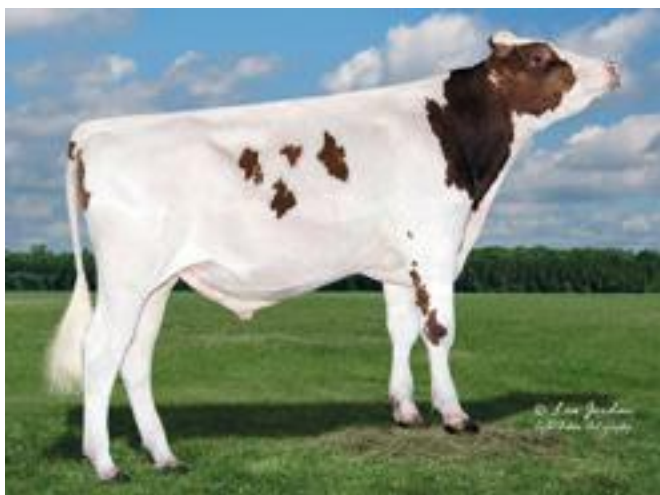
Fettavkastning US Döttr.

Proteinavkastning - US Döttr.

HÄLSOEGENSKAPER			
Livslängd	+5.2	Dotterfertilitet	-0.9
Kofertilitet	-0.8	Kvigtfertilitet	1.5
Cow Livability	+2.9	Heifer Livability	+0.8
Celltal	+2.69	MAST	0.5%
METR	1.6%	KETO	1.4%
DA	0.7%	RETP	0.0%
Feed Saved	6	MFEV	+0.2%
Zoetis DWP\$	\$723	Zoetis WT\$	\$45
Zoetis CW\$	\$-23		

KALVNINGSEGENSKAPER					
Kalvningsegenskaper Far	1.8%	63% Rel	Far Dödsfödslar	6.2%	59% Rel
Kalvningsegenskaper Dtr	2.2%	61% Rel	MF Dödsfödslar	5.1%	60% Rel

Kodnr: 9-8575 • Stbnr: 93359 • Pris: 330 kr.
511, 440 kr/dos.



AltaTRY-RED

011H015786

TRENT-WAY-JS ALTATRY-RED-ET

TOMCRUISE X KING ROYAL X SILVER

H0840M003213815980 | DOB 2020-06-17

Kappa-Casein BB | Beta-Casein A1A1

Haplotyper HH1F HH2F HH3F HH4F HH5F HCDF HH6F HMWO

Genetiska koder TC TD TL TP TV TY MWf

aAa 432 | DMS 234,246 | EFI 11.8 % | RHA 99%

Nuvarande test USA-202312

CDCB & HA-USA Genetic Evaluations 12/2023

HELHET Baserat på 0 Döttrar i 0 Bes. (79% Rel)

TYP 1.76 Juver 1.53

BWC 0.80 Ben 0.57

	-2	-1	0	1	2		
Storlek						+1.69	Reslig
Styrka						+1.10	Stark
Kroppsdjup						+1.24	Djup
Kroppform						+1.41	Öppen
Korslutning						0.00	Hög
Korsbredd						+1.08	Brett
Benvinkel						-1.06	Rak
Ben Bakifrån						+0.88	Parallell
Kotvinkel						+1.10	Brant
Klövar & Ben						+0.91	Hög
Framjuver						+1.76	Starkt
Bakjuverhöjd						+2.41	Hög
Bakjuverbredd						+2.53	Brett
Juveligament						+1.00	Starkt
Juverdyp						+1.07	Grunt
Spennlac. Fram						+0.95	Tät
Spennlac. Bak						+0.86	Tät
Spennlängd						-0.60	Kort

STAMTAVLA

Far OCD SAWYER TOMCRUISE-ET

DAM TRENT-WAY-JS ROSETTA-ET

MGS PLAIN-KNOLL KING ROYAL-ET

MGD Y-WHISPER SILVER ROYALTY-ET

MGGS SEAGULL-BAY SILVER-ET

MGGD MORNINGVIEW UNO REGINA-ET

TPI

2545

NM\$

449



PRODUKTION

Mjölkk +649 Lbs 82% Rel CM\$ \$466

Protein +48 Lbs +0.10% FM\$ \$312

Fett +53 Lbs +0.10% GM\$ \$405

Mjölkhastighet 105

Baserat på 0 Döttrar i 0 Bes. (100% US Döttrar)

Mjölkk - US Döttr.

Fettavkastning US Döttr.

Proteinavkastning - US Döttr.

HÄLSOEGENSKAPER

Livslängd +1.0 Dotterfertilitet -1.9

Kofertilitet -1.0 Kvigfertilitet 0.0

Cow Livability -1.4 Heifer Livability +0.9

Celltal +2.91 MAST 0.5%

METR 0.0% KETO 1.3%

DA 0.1% RETP -0.2%

Feed Saved -136 MFEV -0.2%

Zoetis DWP\$ \$331 Zoetis WT\$ \$-52

Zoetis CW\$ \$-49

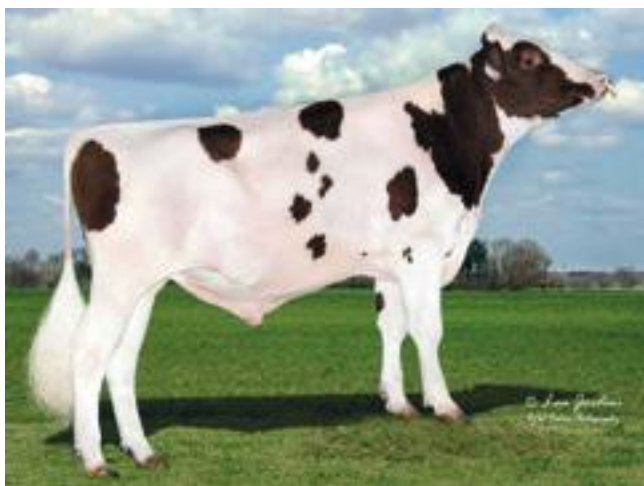
KALVNINGSEGENSKAPER

Kalvningsegenskaper 2.6% 73% Rel Far Dödsfödslar 6.3% 65% Rel

Kalvningsegenskaper 2.6% 71% Rel MF Dödsfödslar 5.8% 65% Rel

- Kropp
- Juver
- Robot, mjölkhastighet 105

Kodnr: 9-7931 • Stbnr: 92804 • Pris: 330 kr.
511, 430 kr/dos.



HELHET Baserat på 28 Döttrar i 6 Bes. (85% Rel)

TYP	1.51	Juvel	0.89
BWC	-0.38	Ben	1.01

	-2	-1	0	1	2	
Storlek						+0.57 Reslig
Styrka						+0.21 Stark
Kroppsdjup						+0.70 Djup
Kroppsform						+1.69 Öppen
Korslutning						-0.86 Hög
Korsbredd						+0.46 Brett
Benvinkel						+1.48 Vinklad
Ben Bakifrån						+1.10 Parallell
Kotvinkel						+0.48 Brant
Klövar & Ben						+1.14 Hög
Framjuvel						+1.07 Starkt
Bakjuvelhöjd						+1.58 Hög
Bakjuvelbredd						+1.64 Brett
Juveligament						+0.03 Starkt
Juveldjup						+0.19 Grunt
Spenplac. Fram						+0.33 Tätt
Spenplac. Bak						+0.16 Tätt
Spenlängd						+0.48 Lång

STAMTAVLA

Far	MR SALVATORE RC-ET
DAM	KCKK DELTA AVERY-ET
MGS	MR MOGUL DELTA 1427-ET
MGD	MIS ADERYN ASTEROID 2002-ET
MGGS	SEAGULL-BAY SUPERSIRE-ET
MGGD	KHW SUPER ADERYN-ET

AltaAVO-RED

011H000595

KCKK ALTA AVO-RED-ET

SALVATORE RC X DELTA X SUPERSIRE

HO840M003149233441 | DOB 2017-11-03

Kappa-Casein BE | Beta-Casein A1A1

Haplotyper HH1F HH2F HH3F HH4F HH5F HCDF HH6F HMW0

Genetiska koder TC TD TL TP TV TY MW

aAa 342 | DMS 561,456 | EFI 11.0 % | RHA 100%

Nuvarande test USA-202312

CDCB & HA-USA Genetic Evaluations 12/2023

TPI

2521

NM\$

594



PRODUKTION

Mjölkk	+1642 Lbs	93% Rel	CM\$	\$592
Protein	+41 Lbs	-0.03%	FM\$	\$628
Fett	+32 Lbs	-0.10%	GM\$	\$480

Mjölkhastighet 101

Baserat på 183 Döttrar i 64 Bes. (56% US Döttrar)

Mjölkk - US Döttr.	+28276 Lbs	56%
Fettavkastning US Döttr.	+1088 Lbs	3.8%
Proteinavkastning - US Döttr.	+846 Lbs	3.0%

HÄLSOEGENSKAPER

Livslängd	+5.2	Dotterfertilitet	-1.6
Kofertilitet	-1.8	Kvifertilitet	-1.7
Cow Livability	+1.7	Heifer Livability	-0.1
Celltal	+2.86	MAST	1.5%
METR	0.7%	KETO	0.4%
DA	0.7%	RETP	-0.3%
Feed Saved	101	MFEV	+0.1%
Zoetis DWP\$	\$447	Zoetis WT\$	\$-46
Zoetis CW\$	\$-37		

KALVNINGSEGENSKAPER

Kalvningsegenskaper Far	1.8%	90% Rel	Far Dödsfödslar	5.6%	81% Rel
Kalvningsegenskaper Dtr	2.0%	73% Rel	MF Dödsfödslar	4.5%	72% Rel

- Mjölkk
- Högt PL
- Kvigtjur
- Robot

Kodnr: 9-9960 • Stbnr: 1200
511, 440 kr/dos.



HELHET Baserat på 0 Döttrar i 0 Bes. (80% Rel)

TYP	1.10	JUI	10.39			
BWC	0.30					
	-2	-1	0	1	2	
Storlek						+1.0 Reslig
Styrka						+0.6 Stark
Kroppform						+1.6 Öppen
Korslutning						-0.4 Hög
Korsbredd						+0.4 Brett
Benvinkel						+0.4 Vinklad
Kotvinkel						-0.3 Låg
Framjuver						+0.7 Starkt
Bakjuverhöjd						+0.7 Hög
Bakjuverbredd						+0.8 Brett
Juvertigament						+0.5 Starkt
Juverdjud						-0.7 Djupt
Spenplac. Fram						+1.1 Tät
SPB - Sida						-0.6 Bred
SPB - Bak						+0.5 Tät
Spenlängd						+0.4 Lång

STAMTAVLA

Far	FARIA 184102-ET
DAM	JX KASH-IN ADVANCE {6}-ET
MGS	JX SUNSET CANYON GOT MAID {5}-
MGD	KASH-IN CHROME 47024
MGGs	RIVER VALLEY CECE CHROME-ET
MGGD	KASH IN DIMENSION 39428-P-ET

- Robot
- Mjolk

AltaODYSSEUS {5}

011JE07292

JX PEAK ALTAODYSSEUS {5}-ET

AltaSABAN {4} X GOT MAID X CHROME

JE840M003218483949 | DOB 2020-10-19

Kappa-Casein BB | Beta-Casein A2A2 | BBR 100

Haplotyper JH1F JNSF

Genetiska koder JNSF

aAa 432 | DMS 135,123 | GFI 8.1 %

Nuvarande test USA-202312

CDCB & AJCA Genetic Evaluations 12/2023

JPI

133

CM\$

512



PRODUKTION

Mjolk	+1481 Lbs	79% Rel	NM\$	\$508
Protein	+49 Lbs	-0.02%	FM\$	\$484
Fett	+47 Lbs	-0.11%	GM\$	\$485

Mjolkhastighet 102

Baserat på 0 Döttrar i 0 Bes. (100% US Döttrar)

Mjolk - US Döttr.

Fettavkastning US Döttr.

Proteinavkastning - US Döttr.

HÄLSOEGENSKAPER

Livslängd	+2.5	Dotterfertilitet	-0.1
Kofertilitet	0.7	Kvigfertilitet	2.5
Cow Livability	-0.3	Heifer Livability	-0.2
Celltal	+2.92	MAST	-0.6%
METR	0.1%	KETO	0.1%
DA	0.4%	RETP	-0.1%
Feed Saved		MFEV	+0.2%
Zoetis DWP\$	\$843	Zoetis WT\$	\$161
Zoetis CW\$	\$59		

Kodnr: 9-9944 • Stbnr: 1192
511, 440 kr/dos.



HELHET Baserat på 0 Döttrar i 0 Bes. (78% Rel)

TYP 1.10 JUI 17.78

BWC 0.78

	-2	-1	0	1	2	
Storlek						+1.3 Reslig
Styrka						+0.5 Stark
Kroppform						+1.5 Öppen
Korslutning						-0.4 Hög
Korsbredd						+0.1 Brett
Benvinkel						0.0 Rak
Kotvinkel						+0.2 Brant
Framjuver						+1.5 Starkt
Bakjuverhöjd						+1.3 Hög
Bakjuverbredd						+0.7 Brett
Juveligament						+0.2 Starkt
Juverdjun						+1.1 Grunt
Spenplac. Fram						0.0 Vinklad
SPB - Sida						+0.2 Tät
SPB - Bak						-0.1 Bred
Spenlängd						+0.8 Lång

STAMTAVLA

Far	JX PEAK ALTAGALADON {5}-ET
DAM	JX SUNSET CANYON GM M MAID 3058 {6}-ET
MGS	JX SUNSET CANYON GOT MAID {5}-
MGD	SUNSET CANYON MAGNUM I MAID 510-ET
MGGS	WILSONVIEW JEVON MAGNUM-ET
MGGD	SUNSET CANYON IMPULS L MAID 4-ET

- Robot
- Mjolk

AltaLYDFORD {6}

011JE07441

JX PEAK ALTALYDFORD {6}-ET

AltaGALADON {5} X GOT MAID X MAGNUM

JE840M003235933042 | DOB 2021-09-02

Kappa-Casein AB | Beta-Casein A1A2 | BBR 100

Haplotyper JH1F JNSF

aAa 423 | DMS 234,123 | GFI 7.0 %

Nuvarande test USA-202312

CDCB & AJCA Genetic Evaluations 12/2023

JPI	140	CM\$	564
-----	-----	------	-----



PRODUKTION

Mjolk	+1555 Lbs	75% Rel	NM\$	\$561
Protein	+52 Lbs	-0.02%	FM\$	\$535
Fett	+62 Lbs	-0.06%	GM\$	\$515

Mjolkhastighet 102

Baserat på 0 Döttrar i 0 Bes. (100% US Döttrar)

Mjolk - US Döttr.

Fettavkastning US Döttr.

Proteinavkastning - US Döttr.

HÄLSOEGENSKAPER

Livslängd	+2.5	Dotterfertilitet	-1.2
Kofertilitet	-0.6	Kvifertilitet	1.7
Cow Livability	-2.2	Heifer Livability	0.0
Celltal	+2.97	MAST	-2.4%
METR	0.3%	KETO	-0.2%
DA	-0.1%	RETP	-0.3%
Feed Saved		MFEV	+0.2%
Zoetis DWP\$	\$741	Zoetis WT\$	\$76
Zoetis CW\$	\$-47		

SANKEY PARAGON 011AN02294

Kodnr: 7-2012 • Stbnr: 700885 • Pris: 120 kr.
611, 400 kr/dos.



CONNEALY IN SURE 8524
G A R SURE FIRE
CHAIR ROCK 5050 G A R 8086
G A R Phoenix
G A R Prophet
G A R Prophet N744
G A R Daybreak 440
G A R Early Bird
G A R Ashland
Chair Rock Ambush 1018
G A R Ashland R328
G A R 100X
G A R 100X R5
G A R Daybreak 1822

- ▲ EU Qualified
- ▲ Straight bred GAR pedigree
- ▲ Calving ease prospect with breed leading growth and carcass merit
- ▲ Nearly all \$Values rank at the top of the breed

Registration: 19833548
Birthdate: 2020/08/15
Tattoo: 030
Breed: Angus

Pris gäller vid 25 st mjölkrasdosor

	PRODUCTION								MATERNAL					
	CED	BW	WW	YW	RADG	DMI	YH	SC	HP	CEM	MILK	MW	MH	\$EN
EPD	11	.5	85	148	.28	1.93	1.0	1.26	9.3	8	27	71	.5	-21
ACC	.35	.52	.44	.40	.33	.33	.46	.42	.26	.32	.33	.38	.41	
% Rank	15	35	5	10	30	95	10	25	80	55	45	45	40	70

	MANAGEMENT					CARCASS				\$VALUES					
	DOC	CLAW	ANGLE	PAP	HS	CW	MARB	RE	FAT	\$M	\$W	\$F	\$G	\$B	\$C
EPD	22	.73	.56	4.44	.20	69	.87	1.09	-.024	62	83	104	73	177	292
ACC	.39	.30	.30	.26	.31	.42	.39	.38	.35						
% Rank	35	95	90	95	10	10	30	4	10	55	3	15	15	15	15

American Angus Association - 8/2023

SIMMENTAL: HARRY

Kodnr: 7-1719

Stbnr: 700278

- ▲ Calving Ease

Pris gäller vid 25 st mjölkrasdosor



120 kr/Dos

SIMMENTAL

X-T BLACK MISSILE 138F 011SM02055

Kodnr: 7-1926 • Stbnr: 700669 • Pris: 120 kr
611, 400 kr/dos.



Registration: ASA 3594131
Birthdate: 2018/04/16
Tattoo: LW 138F
Breed: Simmental

COME AS U R RED ROCKET

MRL MISSILE 138C

MRL MISS 2423Z

WHEATLAND PREDATOR 922W

TSN MS PREDATOR 53B

TSN MS FORTUNE 47X

▲ Heterozygous Black, Homozygous Polled

▲ Purebred

Pris gäller vid 25 st mjölkkrasdoser

JUNIOR JOS FR 8758731067

Kodnr: 9-8061

Stbnr: 700194

Pris gäller vid 25 st mjölkkrasdoser

JUNIOR JOS is a homozygous polled bull, long and very fine bones.
He has a pedigree known for their milky qualities and calving eases.

JUNIOR JOS can be used on heifers!



150 kr/Dos

Kodnr: 7-1830 • Stbnr: 700489 • Pris: 120 kr.**Data**

DOB: 26.04.2012

Herd Book No : UK104665500209

AI Code: S2061

Breeder: Steven Nesbitt, Darlington, England.

Pris gäller vid 25 st mjölkkrasdosor**Härstamning**

Alwent Hitman P

Sire: Wesc Hicks Revolver 14R P

Dam: Alwent Eugenie P

Grand Sire: Bridor Monty

Grand Dam: Wesc Eagles Pride 9N

Grand Sire: Unico SC

Grand Dam: Alwent Beatrice

Kommentar

- + First Homozygous Polled Charolais Bull standing in Irish AI.
- + Purchased for his calving ease, Hitman is in the top 1% for calving in the UK.
- + His dam Eugenie has positive values for calving, 200, 400 and 600 day weights and Milk.
- + She is a powerful cow with embryos being sold into several countries.
- + Hitman's pedigree includes Vougeot, a bull imported from France, who bred exceptionally well for Mr. Nesbitt, and whose semen has been sold worldwide.
- + Hitman's sire Hicks Revolver is a calving ease specialist and is Polled.
- + Hitman is well muscled, with extra length and a good topline.

Kodnr: 7-1955 • Stbnr: 700741 • Pris: 120 kr.**Data**

DOB: 23.09.2011

Herd Book No : FR1935129486

AI Code: ZGM

Breeder: Gaec Elevage Mazaud, Chamberet, France

Pris gäller vid 25 st mjölkkrasdosor**Härstamning**

Gamin

Sire: EdelweisMN RRE VS

Dam: Belette

Grand Sire: Vercors RRE VS

Grand Dam: Tulipe RRE

Grand Sire: Ionesco RRM

Grand Dam: Ulette

Kommentar

- + Gamin is by the noted weanling specialist EdelweisMN RRE VS.
- + Edelweis's stamp is early muscle throughout his calves in the Mazaud herd.
- + EdelweisMN has a phenomenal overall index (ISEVR) of 146 in France.
- + EdelweisMN is arguably the most consistent producer of shape currently in France.
- + EdelweisMN semen is not available.
- + EdelweisMN RRE VS (Current figures Oct 2014)
- + IFN CR DM DS FOS ISEVR105
128 135 112 88 146
- + Gamin stands out for his incredible muscling, exceptional correctness and sheer style.
- + His Linear is outstanding scoring a massive 95 for muscle, however he also scores 78 for skeletal.
- + Gamin has an incredible depth of hindquarter and excellent muscling throughout the loin.
- + He displays perfect locomotion and is very strong on top.
- + Gamin has excellent BLUP's and indexes himself.
- + Highly recommended for pedigree use.
- + Gamin is in popular demand from pedigree and commercial breeders alike.
- + Gamin's pedigree is steeped in stars like EdelweisMN, Vercors, Neuf, Ionesco, Moero and Mas du Clo.
- + Bova believe Gamin to be our heaviest muscled Limousin bull purchased to-date!
- + Gamin's calves are extremely consistent like his sire.
- + They are easily calved and are exceptionally quiet.
- + They have early shape, excellent muscling throughout, style, length, weight and excellent function.